



comune di  
**Mara**



## PIANO PARTICOLAREGGIATO DEL CENTRO MATRICE

Allegato **e**

schede delle unità edilizie  
isolato I

sindaco

Sig. Salvatore Ligios

progettazione

ing. Mauro Floris

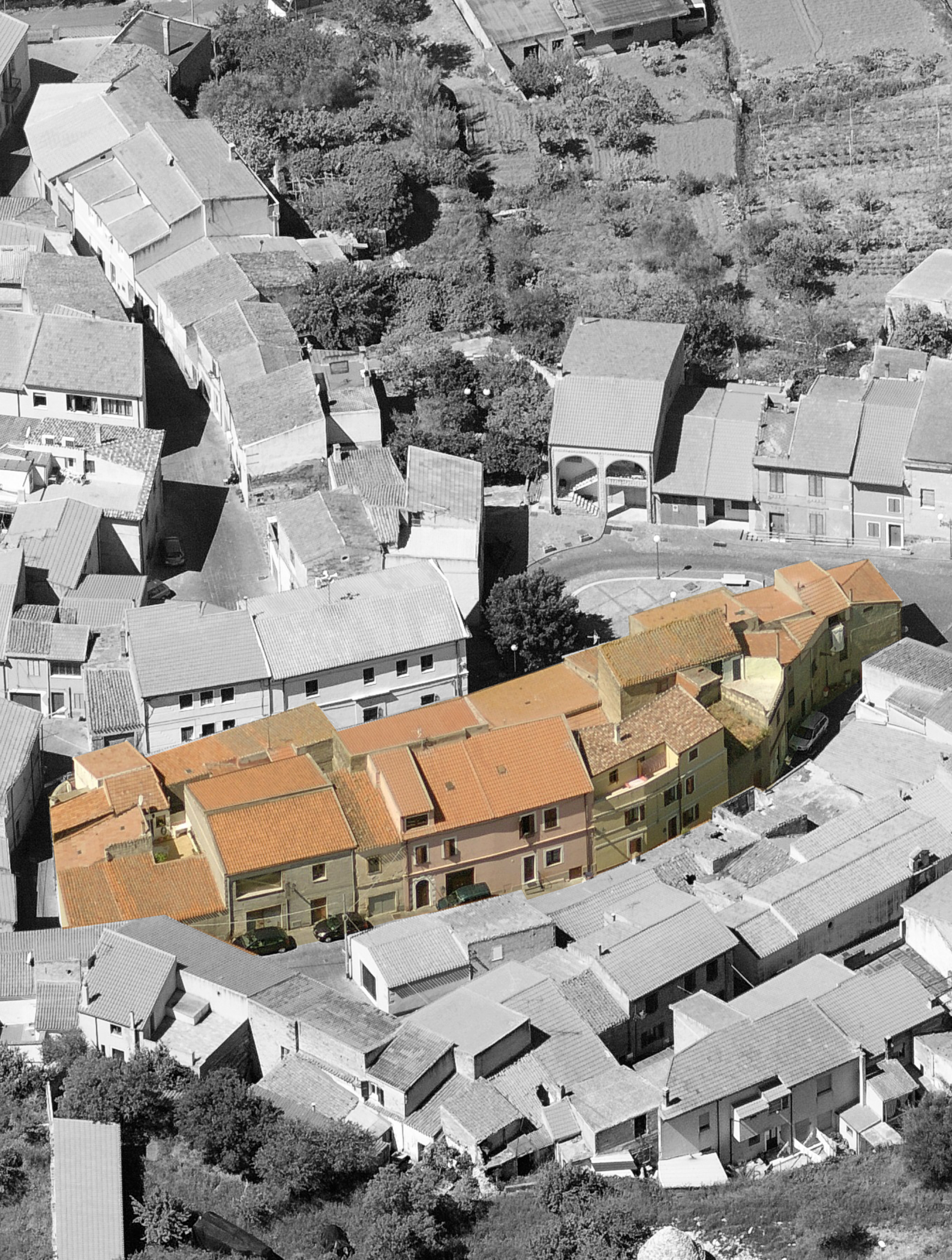
responsabile del procedimento

geom. Francesco Sale

data

maggio 2018





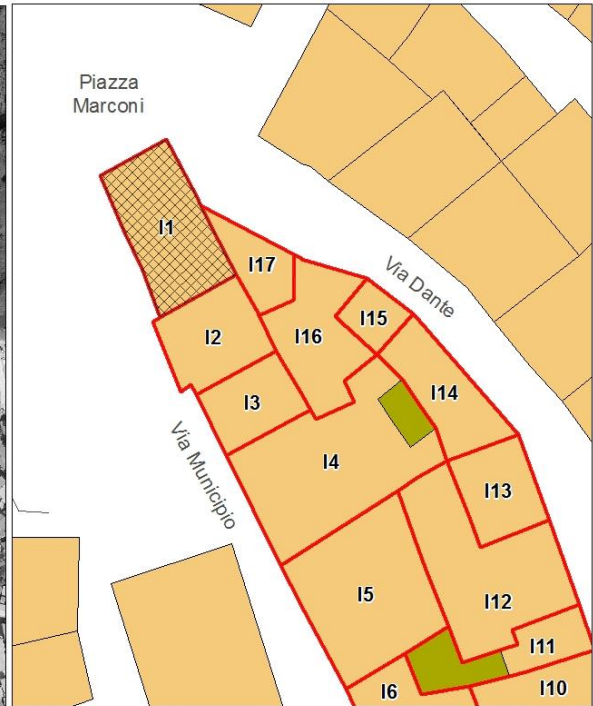
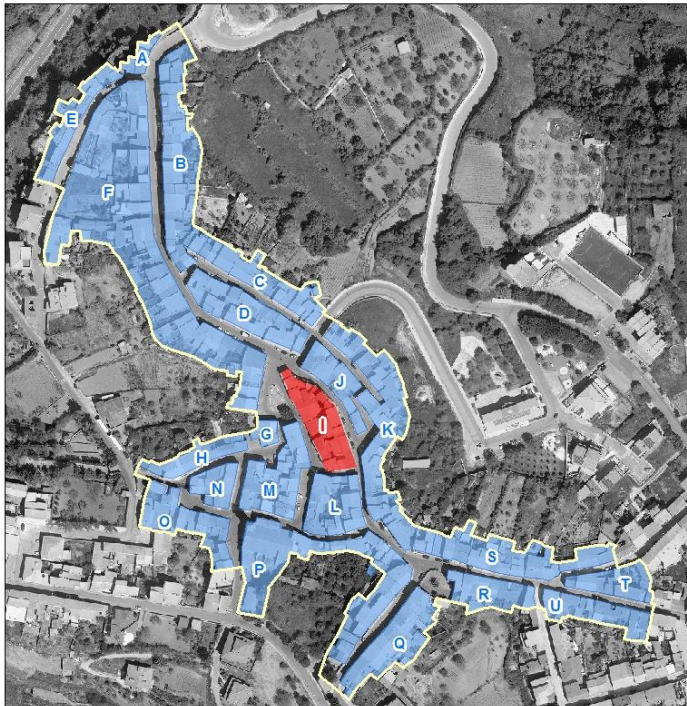


# PIANO PARTICOLAREGGIATO DEL CENTRO MATRICE Comune di Mara

## localizzazione

## SCHEDA I1

COMPARTO	I	via Municipio, via Dante
UNITA' EDILIZIA	1	fabbricato al civico n° 1 di piazza Municipio
ESTREMI CATASTALI	Foglio 10	particella 170 parte





## PIANO PARTICOLAREGGIATO DEL CENTRO MATRICE Comune di Mara

### sezione descrittiva

Superficie lotto (mq):	81,00
Superficie coperta (mq):	81,00
Superficie libera (mq):	0,00
Rapporto di copertura:	1,00
Volume edificato(mc):	501,00
Indice fondiario:	6,19
Altezza minima (m):	6,80
Altezza massima (m):	6,80
Larghezza fronte principale (m):	11,60
Numero di piani:	2,00
Destinazione d'uso piano terra:	abitazione
Destinazione d'uso altri piani:	abitazione
Proprietà:	privata
Utilizzo:	in uso
Epoca di impianto:	ante 1850

### sezione tecnica

#### elementi di facciata

Finitura superficiale	intonaco rustico e tinteggiatura
Zoccolatura	non in rilievo con finitura superficiale ad intonaco rustico a risalto cromatico
Cornicione	aggetto di gronda in c.a.-muratura
Fascia marcapiano	
Cornice portone di ingresso	
Lesene	
Bugnato	
Lunetta portone ingresso	
Lunetta finestre piano terra	
Cornici finestre piano terra	
Cornici finestre piano primo	
Gradini	
Soglia portone	in marmo con stipiti e architrave in marmo
Davanzali finestre	in marmo con stipiti e architrave in marmo



## PIANO PARTICOLAREGGIATO DEL CENTRO MATRICE Comune di Mara

Elementi tradizionali

Balcone

Terrazzo d'attico

Cancello

Inferriata

### sistemi portanti delle aperture

Portone di ingresso

Finestre piano terra

Finestre piano primo

#### infissi

Portone di ingresso

Porta laterale

Finestre piano terra

Oscuramenti piano terra

Finestre piano primo

Oscuramenti piano primo

Finestre piano secondo

Oscuramenti piano secondo

#### *materiale*

legno con sopraluce

legno

persiane in legno

legno

persiane in legno

#### *stato*

buono

buono

discreto

buono

discreto

#### copertura

#### *Tipo, struttura*

a falde con abbaino, a  
padiglione ad angolo

#### *materiale*

tegole marsigliesi

#### *stato*

buono

#### sistemi smaltimento acque

#### *posizione*

Canale di gronda

esterna

Pluviali

esterni

Terminali

esterni

#### *materiale*

ferro

ferro

ferro

#### *stato*

mediocre

discreto

mediocre



## PIANO PARTICOLAREGGIATO DEL CENTRO MATRICE Comune di Mara

### impianti a vista

sportello rete idrica  
cavi elettrici e/o telefonici

### sezione conservativa

Stato di conservazione generale	buono
Alterazioni	finitura superficiale
Elementi da preservare	sistema di aperture sul fronte rostra in ferro
Tipo edilizio storico	pluricellula su due livelli
Tipologia edificio	fabbricato di testata in linea sul fronte strada senza corte
Classificazione	U4

### Prescrizioni di piano

Interventi assentiti	A, B, C, D, E
Prescrizioni	O1, P2.1, P6.2, P11.1, Q6, R4, S1, T4, T8, V2
Ulteriori prescrizioni	Dissimulare i cavi elettrici e/o telefonici. Sostituire il canale e i discendenti con canale e discendenti in rame o ferro preverniciato. V2: rimuovere le lastre di marmo e di granito dagli stipiti e dagli architravi delle aperture.

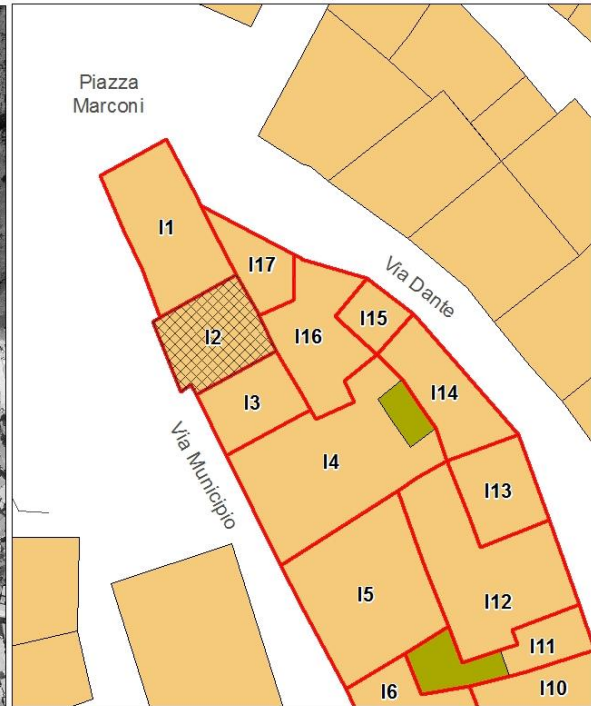
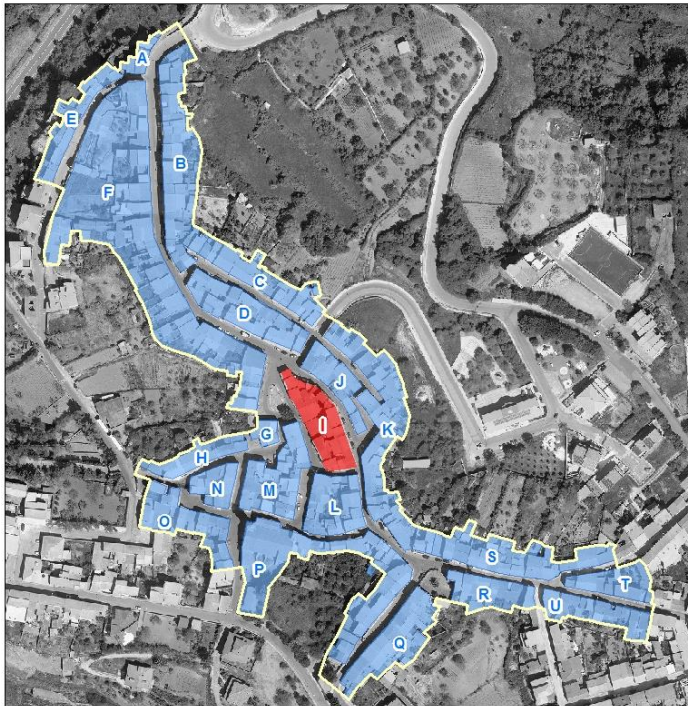


# PIANO PARTICOLAREGGIATO DEL CENTRO MATRICE Comune di Mara

## localizzazione

## SCHEDA I2

COMPARTO	I	via Municipio, via Dante
UNITA' EDILIZIA	2	fabbricato al civico n° 2 di piazza Municipio
ESTREMI CATASTALI	Foglio 10	particella 195 parte







## PIANO PARTICOLAREGGIATO DEL CENTRO MATRICE Comune di Mara

### sezione descrittiva

Superficie lotto (mq):	55,00
Superficie coperta (mq):	55,00
Superficie libera (mq):	0,00
Rapporto di copertura:	1,00
Volume edificato(mc):	395,00
Indice fondiario:	7,18
Altezza minima (m):	7,40
Altezza massima (m):	7,40
Larghezza fronte principale (m):	7,40
Numero di piani:	2,00
Destinazione d'uso piano terra:	abitazione
Destinazione d'uso altri piani:	abitazione
Proprietà:	privata
Utilizzo:	in uso
Epoca di impianto:	ante 1850

### sezione tecnica

#### elementi di facciata

Finitura superficiale	intonaco e tinteggiatura
Zoccolatura	non in rilievo con finitura superficiale ad intonaco rustico a risalto cromatico
Cornicione	aggetto di gronda in c.a.-muratura
Fascia marcapiano	
Cornice portone di ingresso	
Lesene	
Bugnato	
Lunetta portone ingresso	
Lunetta finestre piano terra	
Cornici finestre piano terra	
Cornici finestre piano primo	
Gradini	
Soglia portone	in marmo con stipiti e architrave in marmo
Davanzali finestre	in marmo con stipiti e architrave in marmo



## PIANO PARTICOLAREGGIATO DEL CENTRO MATRICE Comune di Mara

Elementi tradizionali

Balcone

in c.a./muratura con parapetto in ferro

Terrazzo d'attico

Cancello

Inferriata

### sistemi portanti delle aperture

Portone di ingresso

Finestre piano terra

Finestre piano primo

#### infissi

Portone di ingresso

Porta laterale

Finestre piano terra

Oscuramenti piano terra

Finestre piano primo

Oscuramenti piano primo

Finestre piano secondo

Oscuramenti piano secondo

#### materiale

legno

n.r.

persiane in legno

n.r.

persiane in legno

#### stato

discreto

buono

buono

#### copertura

*Tipo, struttura*

a falde, 1 falda

*materiale*

tegole marsigliesi

*stato*

buono

#### sistemi smaltimento acque

Canale di gronda

Pluviali

Terminali

*posizione*

esterna

esterni

esterni

*materiale*

ferro

ferro

ferro

*stato*

discreto

discreto

mediocre



## PIANO PARTICOLAREGGIATO DEL CENTRO MATRICE Comune di Mara

### impianti a vista

sportello rete idrica  
sportello rete idrica  
cavi elettrici e/o telefonici

### sezione conservativa

Stato di conservazione generale	buono
Alterazioni	alterazione aperture sul fronte

Elementi da preservare

Tipo edilizio storico	
Tipologia edificio	fabbricato in linea sul fronte strada senza corte
Classificazione	U7

### Prescrizioni di piano

Interventi assentiti	A, B, C, D, E
Prescrizioni	O2, P1.2, P11.2, Q6, R4, S1, T8, V2, W1.2
Ulteriori prescrizioni	Dissimulare i cavi elettrici e/o telefonici. Sostituire il canale e i discendenti con canale e discendenti in rame o ferro preverniciato. V2: rimuovere le lastre di marmo e di granito dagli stipiti e dagli architravi delle aperture.

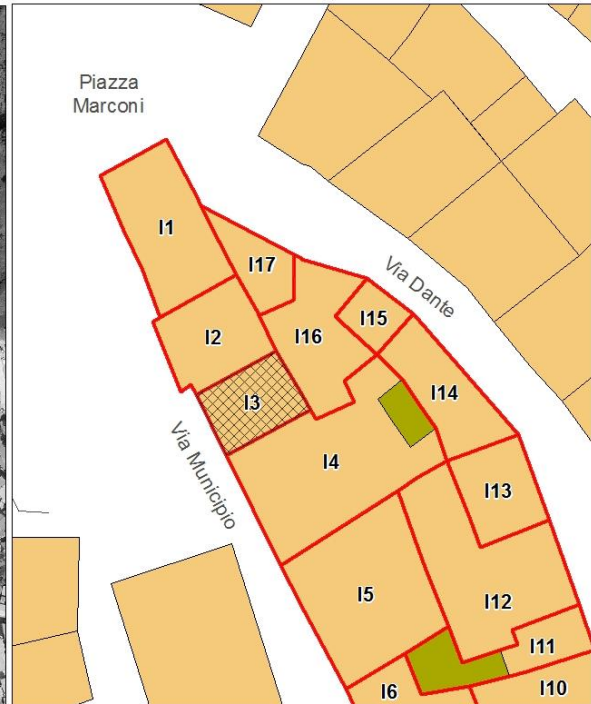
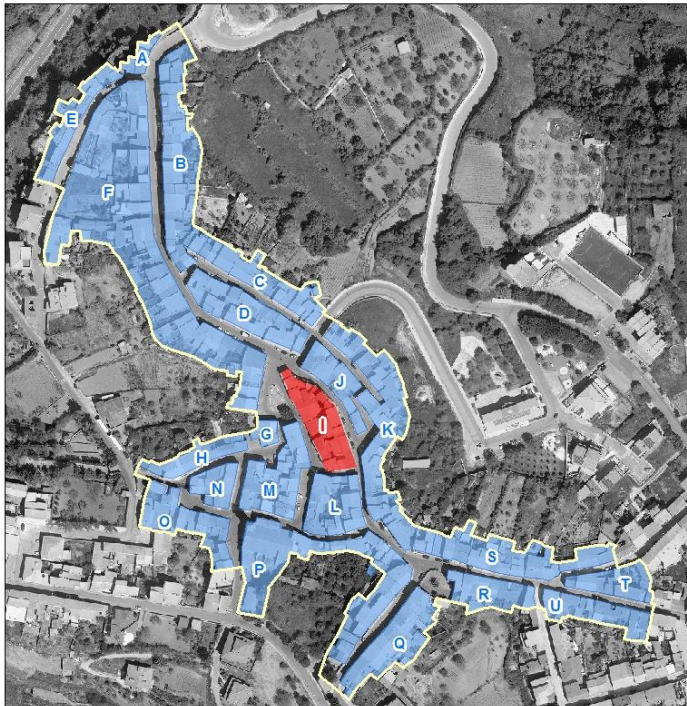


# PIANO PARTICOLAREGGIATO DEL CENTRO MATRICE Comune di Mara

## localizzazione

## SCHEDA 13

COMPARTO	I	via Municipio, via Dante
UNITA' EDILIZIA	3	fabbricato al civico n° s.n.c. di piazza Municipio
ESTREMI CATASTALI	Foglio 10	particella 196 parte





## PIANO PARTICOLAREGGIATO DEL CENTRO MATRICE Comune di Mara

### sezione descrittiva

Superficie lotto (mq):	42,00
Superficie coperta (mq):	42,00
Superficie libera (mq):	0,00
Rapporto di copertura:	1,00
Volume edificato(mc):	223,00
Indice fondiario:	5,31
Altezza minima (m):	5,60
Altezza massima (m):	5,80
Larghezza fronte principale (m):	5,60
Numero di piani:	2,00
Destinazione d'uso piano terra:	attività commerciale
Destinazione d'uso altri piani:	
Proprietà:	privata
Utilizzo:	in uso
Epoca di impianto:	ante 1850

### sezione tecnica

#### elementi di facciata

Finitura superficiale	intonaco senza tinteggiatura (p.terra), intonaco e tinteggiatura ammalorato (p.primo)
Zoccolatura	
Cornicione	aggetto di gronda in c.a.-muratura
Fascia marcapiano	
Cornice portone di ingresso	
Lesene	
Bugnato	
Lunetta portone ingresso	
Lunetta finestre piano terra	
Cornici finestre piano terra	
Cornici finestre piano primo	
Gradini	
Soglia portone	
Davanzali finestre	



## PIANO PARTICOLAREGGIATO DEL CENTRO MATRICE Comune di Mara

Elementi tradizionali

Balcone

Terrazzo d'attico

Cancello

Inferriata

### sistemi portanti delle aperture

Portone di ingresso

Finestre piano terra

Finestre piano primo

#### infissi

Portone di ingresso

Porta laterale

Finestre piano terra

Oscuramenti piano terra

Finestre piano primo

Oscuramenti piano primo

Finestre piano secondo

Oscuramenti piano secondo

#### *materiale*

n.r.

n.r.

serrande in ferro

n.r.

portelloni in legno

#### *stato*

buono

cattivo

#### copertura

*Tipo, struttura*

a falde, 1 falda

*materiale*

coppi in laterizio

*stato*

mediocre

#### sistemi smaltimento acque

Canale di gronda

Pluviali

Terminali

*posizione*

esterna

*materiale*

ferro

*stato*

discreto



## PIANO PARTICOLAREGGIATO DEL CENTRO MATRICE Comune di Mara

### impianti a vista

sportello rete idrica  
sportello rete idrica  
bacheca  
cavi elettrici e/o telefonici

### sezione conservativa

Stato di conservazione generale	discreto
Alterazioni	alterazione aperture sul fronte

### Elementi da preservare

Tipo edilizio storico	
Tipologia edificio	fabbricato in linea sul fronte strada senza corte
Classificazione	U5

### Prescrizioni di piano

Interventi assentiti	A, B, C, D, E
Prescrizioni	O5, P5, P11.2, Q1, R4, S1, T8,
Ulteriori prescrizioni	Dissimulare i cavi elettrici e/o telefonici. Sostituire il canale e i discendenti con canale e discendenti in rame o ferro preverniciato.

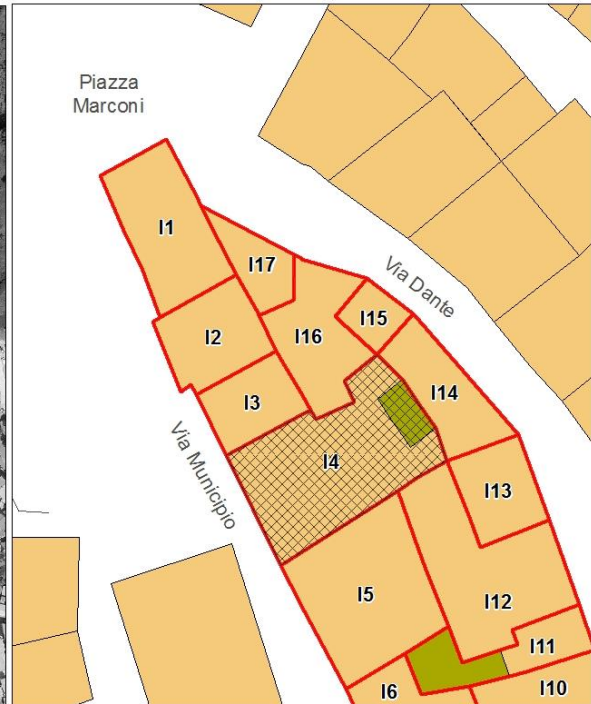
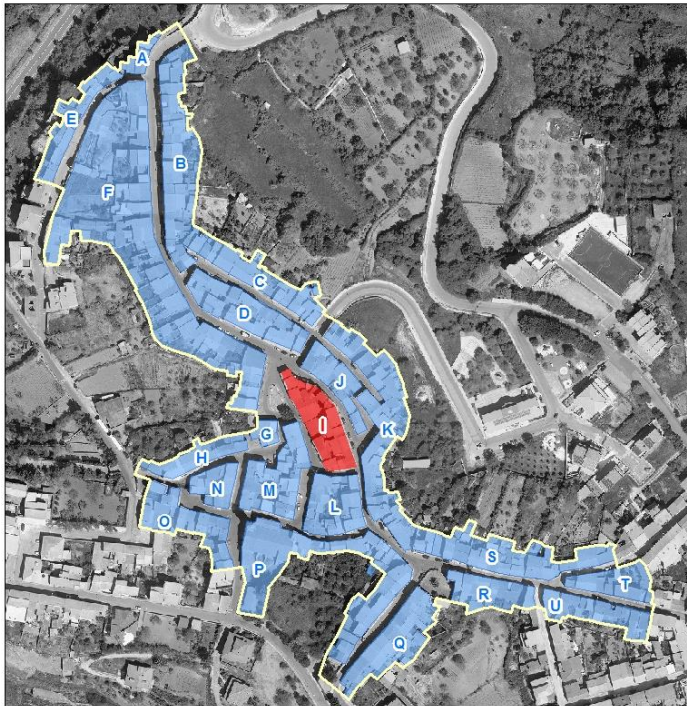


# PIANO PARTICOLAREGGIATO DEL CENTRO MATRICE Comune di Mara

## localizzazione

## SCHEDA 14

COMPARTO	I	via Municipio, via Dante
UNITA' EDILIZIA	4	fabbricato al civico n° 4 di piazza Municipio
ESTREMI CATASTALI	Foglio 10	particella 212-511







## PIANO PARTICOLAREGGIATO DEL CENTRO MATRICE Comune di Mara

### sezione descrittiva

Superficie lotto (mq):	149,00
Superficie coperta (mq):	141,00
Superficie libera (mq):	8,00
Rapporto di copertura:	0,95
Volume edificato(mc):	408,00
Indice fondiario:	2,74
Altezza minima (m):	4,60
Altezza massima (m):	5,10
Larghezza fronte principale (m):	9,20
Numero di piani:	1,00
Destinazione d'uso piano terra:	attività commerciale
Destinazione d'uso altri piani:	
Proprietà:	privata
Utilizzo:	in uso
Epoca di impianto:	ante 1850

### sezione tecnica

#### elementi di facciata

Finitura superficiale	blocchi lapidei
Zoccolatura	
Cornicione	aggetto di gronda in c.a.-muratura
Fascia marcapiano	
Cornice portone di ingresso	
Lesene	
Bugnato	in blocchi lapidei su tutta la facciata
Lunetta portone ingresso	
Lunetta finestre piano terra	
Cornici finestre piano terra	
Cornici finestre piano primo	
Gradini	
Soglia portone	in marmo
Davanzali finestre	in marmo



## PIANO PARTICOLAREGGIATO DEL CENTRO MATRICE Comune di Mara

Elementi tradizionali

Balcone

Terrazzo d'attico

Cancello

Inferriata

### sistemi portanti delle aperture

Portone di ingresso

Finestre piano terra

Finestre piano primo

#### infissi

Portone di ingresso

Porta laterale

Finestre piano terra

Oscuramenti piano terra

Finestre piano primo

Oscuramenti piano primo

Finestre piano secondo

Oscuramenti piano secondo

#### *materiale*

alluminio

alluminio

avvolgibile in ferro

#### *stato*

buono

buono

buono

#### copertura

*Tipo, struttura*

a falde, 2 falde

*materiale*

tegole marsigliesi

*stato*

buono

#### sistemi smaltimento acque

*posizione*

Canale di gronda

esterna

Pluviali

esterni

Terminali

esterni

*materiale*

ferro

ferro

ferro

*stato*

discreto

discreto

mediocre



## PIANO PARTICOLAREGGIATO DEL CENTRO MATRICE Comune di Mara

### impianti a vista

sportello rete idrica  
insegne  
distributore automatico  
cavi elettrici e/o telefonici

### sezione conservativa

Stato di conservazione generale	buono
Alterazioni	ristrutturazione o nuova costruzione con canoni tipologici e impiego di materiali dissonanti e incongruenti con la tradizione costruttiva del centro storico facciata realizzata in blocchi di trachite alterazione aperture sul fronte
Elementi da preservare	
Tipo edilizio storico	
Tipologia edificio	fabbricato in linea sul fronte strada con corte
Classificazione	U8

### Prescrizioni di piano

Interventi assentiti	A, B, C, D, F
Prescrizioni	O5, P5, Q2, R4, T3, T5, U2, V1
Ulteriori prescrizioni	Dissimulare i cavi elettrici e/o telefonici. Sostituire il canale e i discendenti con canale e discendenti in rame o ferro preverniciato. F: è consentita la sopraelevazione nei limiti dell'attuale ingombro planimetrico. Il piano in ampliamento dovrà avere altezza utile interna non inferiore a m. 2.70 e non superiore a m. 3.00. L'altezza del fabbricato, calcolato sullo spigolo in aderenza all'unità finitima I3, comprensiva dell'eventuale cornicione, non dovrà essere superiore a metri 6,6. La copertura dovrà essere a due falde, con pendenza non superiore al 30% e con manto di copertura in tegole in laterizio tipo coppi. La sopraelevazione dovrà eseguirsi in coerenza con i principi informativi del Piano, conformemente ai canoni del ripristino tipologico. Il rilascio del titolo abilitativo è subordinato all'utilizzo di finiture superficiali e composizione di schemi di aperture sul fronte rinvenibili nella tradizione costruttiva storica, alla rimozione delle insegne dalla facciata, all'impiego di infissi in legno, nonché al recepimento integrale delle prescrizioni.

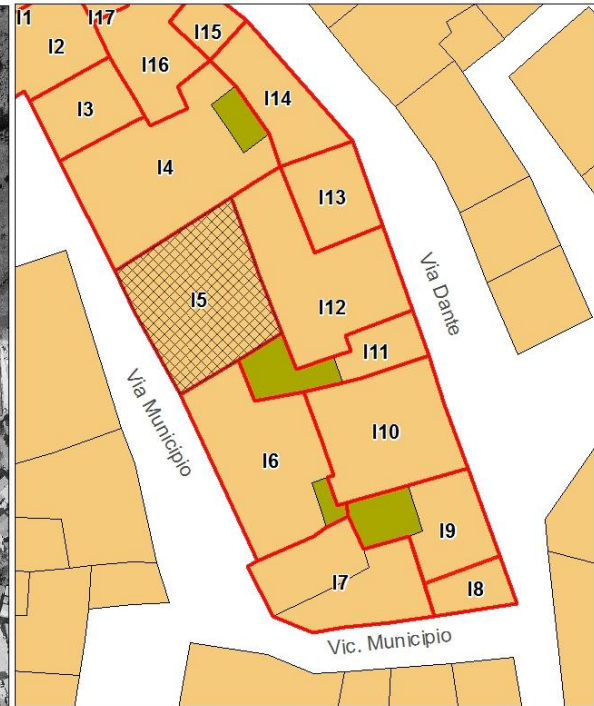
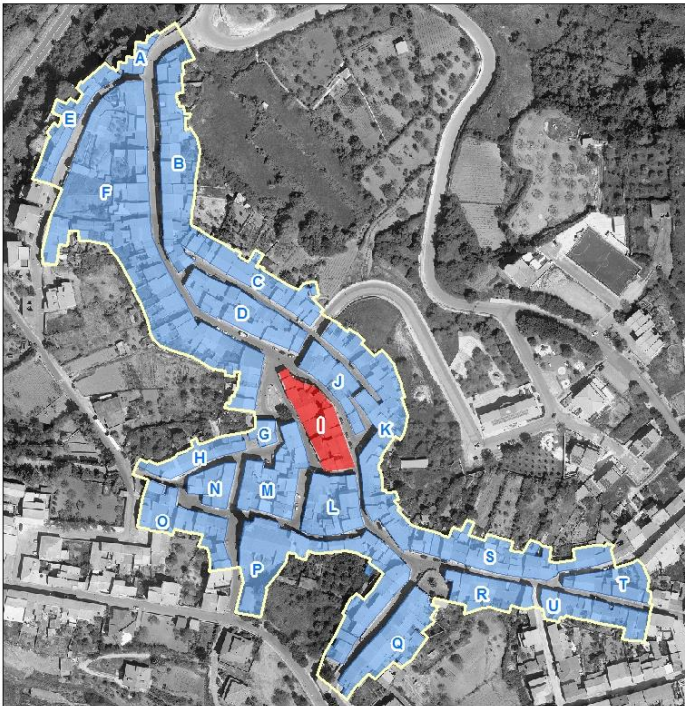


# PIANO PARTICOLAREGGIATO DEL CENTRO MATRICE Comune di Mara

## localizzazione

## SCHEDA 15

COMPARTO	I	via Municipio, via Dante
UNITA' EDILIZIA	5	fabbricato al civico n° 5 di piazza Municipio
ESTREMI CATASTALI	Foglio 10	particella 222-242





## PIANO PARTICOLAREGGIATO DEL CENTRO MATRICE Comune di Mara

### sezione descrittiva

Superficie lotto (mq):	130,00
Superficie coperta (mq):	130,00
Superficie libera (mq):	0,00
Rapporto di copertura:	1,00
Volume edificato(mc):	317,00
Indice fondiario:	2,44
Altezza minima (m):	4,20
Altezza massima (m):	5,40
Larghezza fronte principale (m):	11,20
Numero di piani:	1,00
Destinazione d'uso piano terra:	attività commerciale
Destinazione d'uso altri piani:	
Proprietà:	privata
Utilizzo:	in uso
Epoca di impianto:	ante 1850

### sezione tecnica

#### elementi di facciata

Finitura superficiale	blocchi lapidei
Zoccolatura	
Cornicione	
Fascia marcapiano	
Cornice portone di ingresso	
Lesene	
Bugnato	in blocchi lapidei su tutta la facciata
Lunetta portone ingresso	
Lunetta finestre piano terra	
Cornici finestre piano terra	
Cornici finestre piano primo	
Gradini	
Soglia portone	in marmo
Davanzali finestre	



## PIANO PARTICOLAREGGIATO DEL CENTRO MATRICE Comune di Mara

Elementi tradizionali

Balcone

Terrazzo d'attico

Cancello

Inferriata

### sistemi portanti delle aperture

Portone di ingresso

Finestre piano terra

Finestre piano primo

#### infissi

Portone di ingresso

Porta laterale

Finestre piano terra

Oscuramenti piano terra

Finestre piano primo

Oscuramenti piano primo

Finestre piano secondo

Oscuramenti piano secondo

*materiale*

*stato*

n.r.

avvolgibile in ferro

buono

#### copertura

*Tipo, struttura*

*materiale*

*stato*

a falde, 2 falde

tegole marsigliesi,  
pannelli in cemento-  
amianto (retro)

buono, mediocre

#### sistemi smaltimento acque

*posizione*

*materiale*

*stato*

Canale di gronda

esterna

ferro

discreto

Pluviali

esterni

ferro

discreto

Terminali

esterni

ferro

mediocre



## PIANO PARTICOLAREGGIATO DEL CENTRO MATRICE Comune di Mara

### impianti a vista

sportello rete idrica  
cavi elettrici e/o telefonici

### sezione conservativa

Stato di conservazione generale	buono
Alterazioni	ristrutturazione o nuova costruzione con canoni tipologici e impiego di materiali dissonanti e incongruenti con la tradizione costruttiva del centro storico facciata realizzata in blocchi di trachite alterazione aperture sul fronte
Elementi da preservare	
Tipo edilizio storico	
Tipologia edificio	fabbricato in linea sul fronte strada senza corte
Classificazione	U8

### Prescrizioni di piano

Interventi assentiti	A, B, C, D, F
Prescrizioni	O5, P5, Q2, Q3, T3, T5, U2, V1
Ulteriori prescrizioni	Dissimulare i cavi elettrici e/o telefonici. Sostituire il canale e i discendenti con canale e discendenti in rame o ferro preverniciato. F: è consentita la sopraelevazione nei limiti dell'attuale ingombro planimetrico. Il piano in ampliamento dovrà avere altezza utile interna non inferiore a m. 2.70 e non superiore a m. 3.00. L'altezza del fabbricato, calcolato sullo spigolo in aderenza all'unità finitima I6, comprensiva dell'eventuale cornicione, non dovrà essere superiore a metri 6,2. La copertura dovrà essere a due falde, con pendenza non superiore al 30% e con manto di copertura in tegole in laterizio tipo coppi. La sopraelevazione dovrà eseguirsi in coerenza con i principi informativi del Piano, conformemente ai canoni del ripristino tipologico. Il rilascio del titolo abilitativo è subordinato all'utilizzo di finiture superficiali e composizione di schemi di aperture sul fronte rinvenibili nella tradizione costruttiva storica, all'impiego di infissi in legno, nonché al recepimento integrale delle prescrizioni.

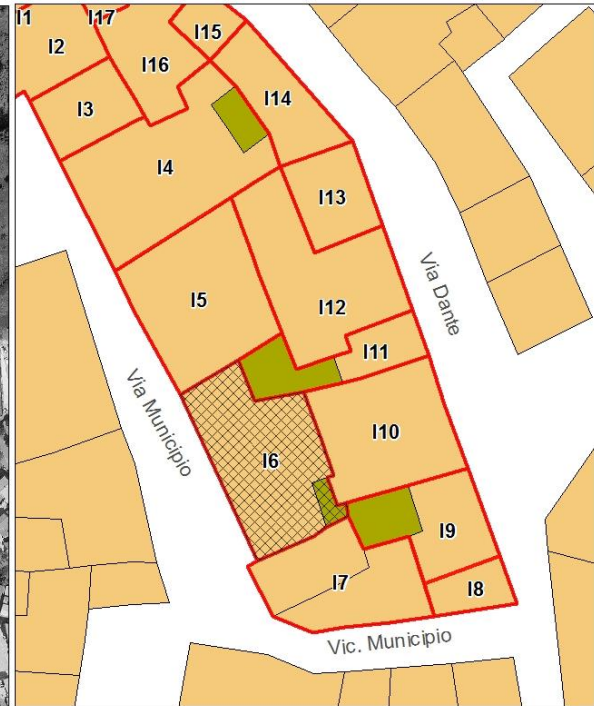
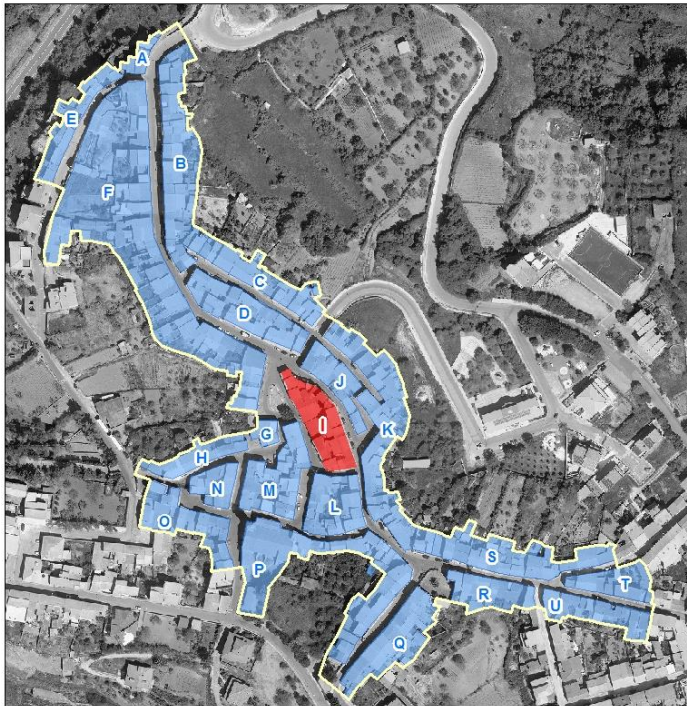


# PIANO PARTICOLAREGGIATO DEL CENTRO MATRICE Comune di Mara

## localizzazione

## SCHEDA 16

COMPARTO	I	via Municipio, via Dante
UNITA' EDILIZIA	6	fabbricato al civico n° 5 di piazza Municipio
ESTREMI CATASTALI	Foglio 10	particella 243-245







## PIANO PARTICOLAREGGIATO DEL CENTRO MATRICE Comune di Mara

### sezione descrittiva

Superficie lotto (mq):	125,00
Superficie coperta (mq):	89,00
Superficie libera (mq):	36,00
Rapporto di copertura:	0,71
Volume edificato(mc):	409,00
Indice fondiario:	3,27
Altezza minima (m):	5,80
Altezza massima (m):	7,00
Larghezza fronte principale (m):	
Numero di piani:	2,00
Destinazione d'uso piano terra:	abitazione
Destinazione d'uso altri piani:	abitazione
Proprietà:	privata
Utilizzo:	in uso
Epoca di impianto:	ante 1850

### sezione tecnica

#### elementi di facciata

Finitura superficiale	intonaco rustico e tinteggiatura
Zoccolatura	in rilievo con finitura superficiale ad intonaco rustico a risalto cromatico
Cornicione	aggetto di gronda in c.a.-muratura
Fascia marcapiano	
Cornice portone di ingresso	
Lesene	
Bugnato	
Lunetta portone ingresso	
Lunetta finestre piano terra	
Cornici finestre piano terra	
Cornici finestre piano primo	
Gradini	in muratura con lastra in pietra
Soglia portone	in marmo con stipiti e architrave in marmo
Davanzali finestre	in marmo con stipiti e architrave in marmo



## PIANO PARTICOLAREGGIATO DEL CENTRO MATRICE Comune di Mara

Elementi tradizionali

Balcone

loggia con parapetto in ferro

Terrazzo d'attico

Cancello

Inferriata

### sistemi portanti delle aperture

Portone di ingresso

Finestre piano terra

Finestre piano primo

#### infissi

Portone di ingresso

Porta laterale

Finestre piano terra

Oscuramenti piano terra

Finestre piano primo

Oscuramenti piano primo

Finestre piano secondo

Oscuramenti piano secondo

#### *materiale*

legno con sopraluce

ferro

legno

persiane in legno

legno

avvolgibili in plastica

#### *stato*

discreto

discreto

discreto

discreto

discreto

discreto

#### copertura

#### *Tipo, struttura*

a falde, 2 falde

#### *materiale*

coppi in laterizio, tegole  
marsigliesi (retro)

#### *stato*

buono

#### sistemi smaltimento acque

Canale di gronda

Pluviali

Terminali

#### *posizione*

esterna

esterni

esterni

#### *materiale*

rame

rame

rame

#### *stato*

buono

buono

buono



## PIANO PARTICOLAREGGIATO DEL CENTRO MATRICE Comune di Mara

### impianti a vista

sportello rete idrica  
sportello rete idrica  
cavi elettrici e/o telefonici

### sezione conservativa

Stato di conservazione generale	discreto
Alterazioni	ristrutturazione o nuova costruzione con canoni tipologici e impiego di materiali dissonanti e incongruenti con la tradizione costruttiva del centro storico alterazione aperture sul fronte
Elementi da preservare	
Tipo edilizio storico	
Tipologia edificio	fabbricato in linea sul fronte strada con corte
Classificazione	U8

### Prescrizioni di piano

Interventi assentiti	A, B, C, D, F
Prescrizioni	O4, P2.3, P5, P6.2, P11.2, P15, Q1, Q6, R4, S3, T4, T8, V2, W1.2
Ulteriori prescrizioni	Dissimulare i cavi elettrici e/o telefonici. V2: rimuovere le lastre di marmo e di granito dagli stipiti e dagli architravi delle aperture. F: è consentita la chiusura della loggia al piano primo. Il rilascio del titolo abilitativo è subordinato alla composizione di schemi di aperture rinvenibili nella tradizione costruttiva del centro storico, al ridimensionamento delle aperture, all' impiego di infissi in legno, nonché al recepimento integrale di tutte le prescrizioni. È altresì consentito realizzare un balcone con parapetto in ferro di tipologia rinvenibile nella tradizione storica.

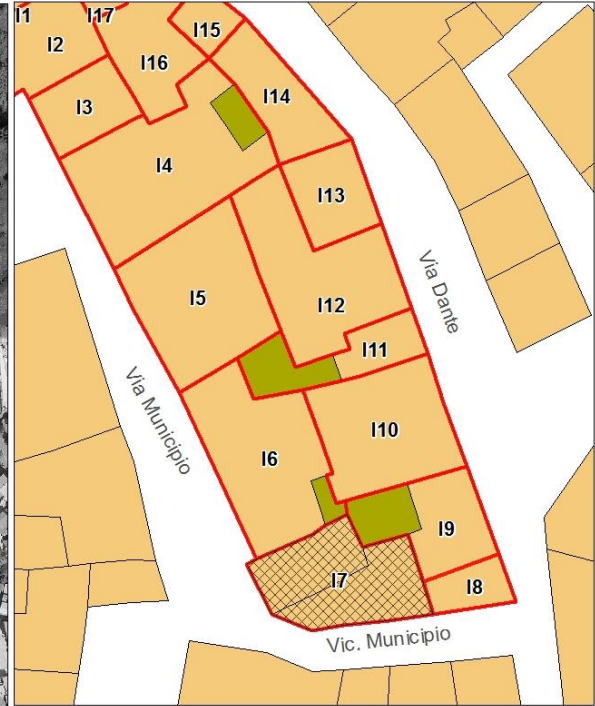
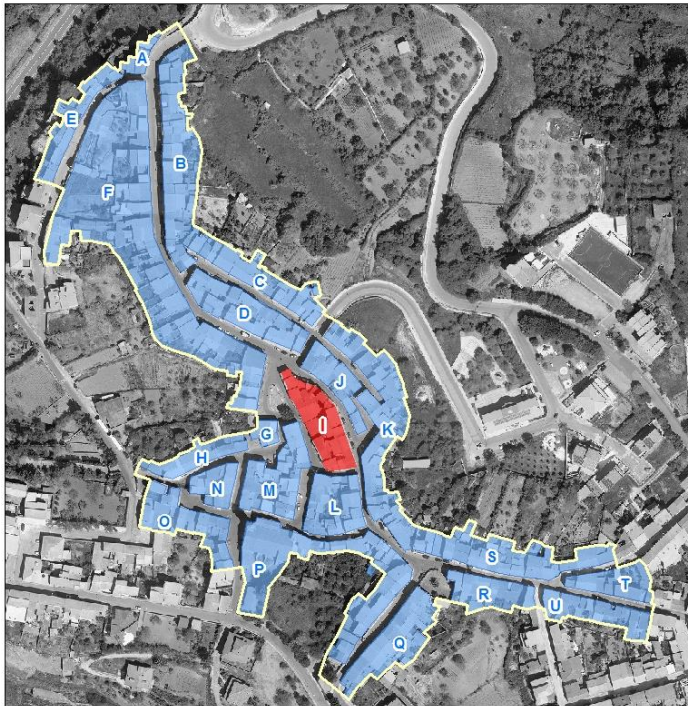


# PIANO PARTICOLAREGGIATO DEL CENTRO MATRICE Comune di Mara

## localizzazione

**SCHEDA 17**

COMPARTO	I	via Municipio, via Dante
UNITA' EDILIZIA	7	fabbricato al civico n° 1 di vicolo Municipio
ESTREMI CATASTALI	Foglio 10	particella 248





## PIANO PARTICOLAREGGIATO DEL CENTRO MATRICE Comune di Mara

### sezione descrittiva

Superficie lotto (mq):	82,00
Superficie coperta (mq):	82,00
Superficie libera (mq):	0,00
Rapporto di copertura:	1,00
Volume edificato(mc):	295,00
Indice fondiario:	3,60
Altezza minima (m):	4,40
Altezza massima (m):	5,60
Larghezza fronte principale (m):	11,60
Numero di piani:	5,00
Destinazione d'uso piano terra:	abitazione
Destinazione d'uso altri piani:	abitazione
Proprietà:	privata
Utilizzo:	in uso
Epoca di impianto:	ante 1850

### sezione tecnica

#### elementi di facciata

Finitura superficiale	intonaco e tinteggiatura
Zoccolatura	in rilievo con finitura superficiale ad intonaco rustico a risalto cromatico
Cornicione	aggetto di gronda in c.a.-muratura
Fascia marcapiano	
Cornice portone di ingresso	
Lesene	
Bugnato	
Lunetta portone ingresso	
Lunetta finestre piano terra	
Cornici finestre piano terra	
Cornici finestre piano primo	
Gradini	
Soglia portone	in marmo
Davanzali finestre	in marmo



## PIANO PARTICOLAREGGIATO DEL CENTRO MATRICE Comune di Mara

Elementi tradizionali

Balcone

in c.a./muratura con parapetto in ferro

Terrazzo d'attico

parapetto in muratura

Cancello

Inferriata

### sistemi portanti delle aperture

Portone di ingresso

Finestre piano terra

Finestre piano primo

#### infissi

#### *materiale*

#### *stato*

Portone di ingresso

alluminio/PVC

buono

Porta laterale

ferro

discreto

Finestre piano terra

alluminio/PVC

buono

Oscuramenti piano terra

persiane in alluminio/PVCbuono

Finestre piano primo

alluminio/PVC

buono

Oscuramenti piano primo

persiane in alluminio/PVCbuono

Finestre piano secondo

Oscuramenti piano secondo

#### copertura

#### *Tipo, struttura*

#### *materiale*

#### *stato*

a falde con terrazza, 2  
falde

tegole marsigliesi, coppi  
in laterizio, pannelli  
ondulati in plastica

discreto

#### sistemi smaltimento acque

#### *posizione*

#### *materiale*

#### *stato*

Canale di gronda

esterna

ferro

mediocre

Pluviali

esterni

plastica

discreto

Terminali

esterni

ferro

mediocre



## PIANO PARTICOLAREGGIATO DEL CENTRO MATRICE Comune di Mara

### impianti a vista

sportello rete elettrica

sportello rete idrica

cavi elettrici e/o telefonici

elemento esterno condizionatore

### sezione conservativa

Stato di conservazione generale	discreto
Alterazioni	ristrutturazione o nuova costruzione con canoni tipologici e impiego di materiali dissonanti e incongruenti con la tradizione costruttiva del centro storico
Elementi da preservare	
Tipo edilizio storico	
Tipologia edificio	fabbricato ad angolo in linea sul fronte strada senza corte
Classificazione	U8

### Prescrizioni di piano

Interventi assentiti	A, B, C, D, E, F
Prescrizioni	O5, P3, P5, P7, P12, Q2, Q1, Q3, R4, S3, T8, V1, W4
Ulteriori prescrizioni	Dissimulare i cavi elettrici e/o telefonici. Sostituire il canale e i discendenti con canale e discendenti in rame o ferro preverniciato. F: è consentita la sopraelevazione della porzione di fabbricato indicata nel profilo regolatore, allineando la quota della gronda a quella esistente. Il rilascio del titolo abilitativo è subordinato alla composizione di schemi di aperture rinvenibili nella tradizione costruttiva del centro storico, alla demolizione del balcone su vicolo Municipio, all' impiego di infissi in legno, nonché al recepimento integrale di tutte le prescrizioni.

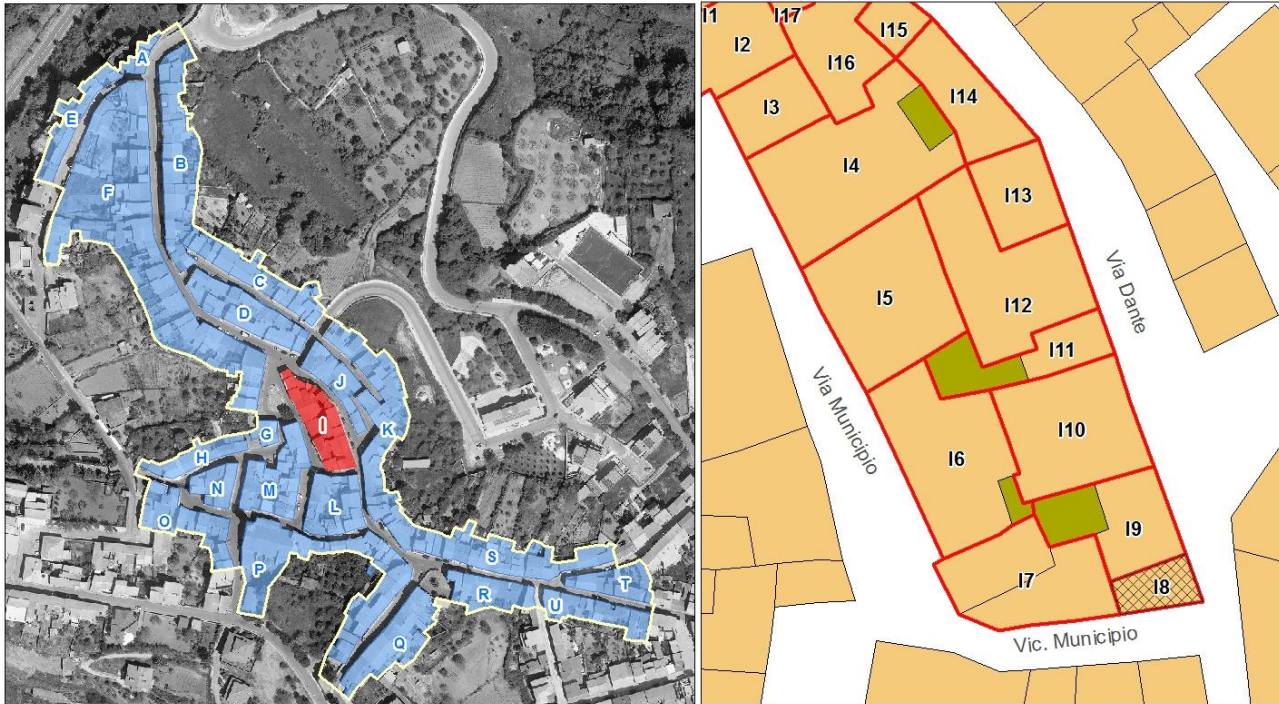


# PIANO PARTICOLAREGGIATO DEL CENTRO MATRICE Comune di Mara

## localizzazione

## SCHEDA 18

COMPARTO	I	via Municipio, via Dante
UNITA' EDILIZIA	8	fabbricato al civico n° 76 di via Dante
ESTREMI CATASTALI	Foglio 10	particella 249







## PIANO PARTICOLAREGGIATO DEL CENTRO MATRICE Comune di Mara

### sezione descrittiva

Superficie lotto (mq):	29,00
Superficie coperta (mq):	29,00
Superficie libera (mq):	0,00
Rapporto di copertura:	1,00
Volume edificato(mc):	81,00
Indice fondiario:	2,79
Altezza minima (m):	2,60
Altezza massima (m):	2,90
Larghezza fronte principale (m):	4,50
Numero di piani:	1,00
Destinazione d'uso piano terra:	autorimessa
Destinazione d'uso altri piani:	
Proprietà:	privata
Utilizzo:	in uso
Epoca di impianto:	ante 1850

### sezione tecnica

#### elementi di facciata

Finitura superficiale	intonaco rustico
Zoccolatura	
Cornicione	smaltimento diretto
Fascia marcapiano	
Cornice portone di ingresso	
Lesene	
Bugnato	
Lunetta portone ingresso	
Lunetta finestre piano terra	
Cornici finestre piano terra	
Cornici finestre piano primo	
Gradini	
Soglia portone	
Davanzali finestre	



## PIANO PARTICOLAREGGIATO DEL CENTRO MATRICE Comune di Mara

Elementi tradizionali

Balcone

Terrazzo d'attico

Cancello

Inferriata

### sistemi portanti delle aperture

Portone di ingresso

Finestre piano terra

Finestre piano primo

#### infissi

Portone di ingresso

Porta laterale

Finestre piano terra

Oscuramenti piano terra

Finestre piano primo

Oscuramenti piano primo

Finestre piano secondo

Oscuramenti piano secondo

*materiale*

basculante in ferro

*stato*

buono

#### copertura

*Tipo, struttura*

a falde, 1 falda

*materiale*

coppi in laterizio

*stato*

#### sistemi smaltimento acque

*posizione*

Canale di gronda

Pluviali

Terminali

*materiale*

*stato*



## PIANO PARTICOLAREGGIATO DEL CENTRO MATRICE Comune di Mara

### impianti a vista

#### sezione conservativa

Stato di conservazione generale	mediocre
Alterazioni	alterazione aperture sul fronte
Elementi da preservare	
Tipo edilizio storico	monocellula su un livello
Tipologia edificio	fabbricato ad angolo in linea sul fronte strada senza corte
Classificazione	U5

#### Prescrizioni di piano

Interventi assentiti	A, B, C, D, F
Prescrizioni	O5, P5, Q1, R1, S1, T4, T8, V4
Ulteriori prescrizioni	F: è consentita la sopraelevazione nei limiti dell'attuale ingombro planimetrico. Il piano in ampliamento dovrà avere altezza utile interna non inferiore a m. 2.70 e non superiore a m. 3.00. L'altezza del fabbricato, calcolato sullo spigolo in aderenza all'unità finitima 17, comprensiva dell'eventuale cornicione, non dovrà essere superiore a metri 6,8. La copertura dovrà essere a una falda, con pendenza non superiore al 30% e con manto di copertura in tegole in laterizio tipo coppi. La sopraelevazione dovrà eseguirsi in coerenza con i principi informativi del Piano, conformemente ai canoni del ripristino tipologico. Il rilascio del titolo abilitativo è subordinato alla composizione di schemi di aperture sul fronte rinvenibili nella tradizione costruttiva storica, all'impiego di infissi in legno, nonché al recepimento integrale delle prescrizioni.

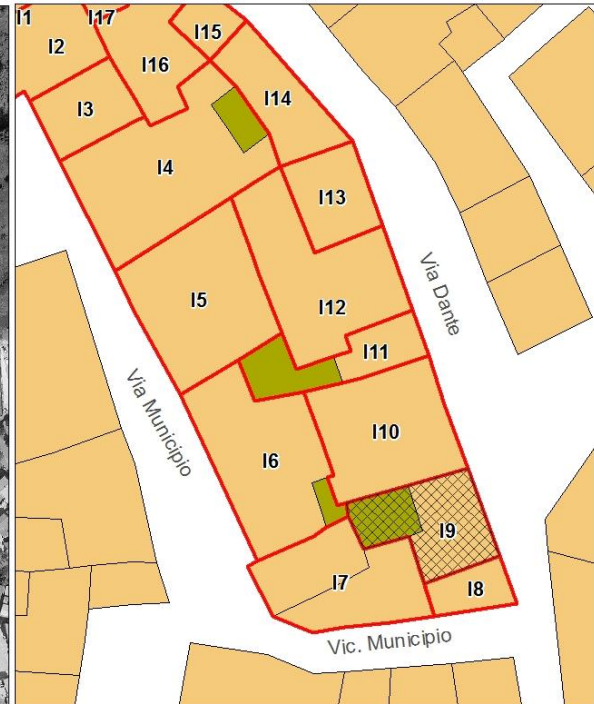
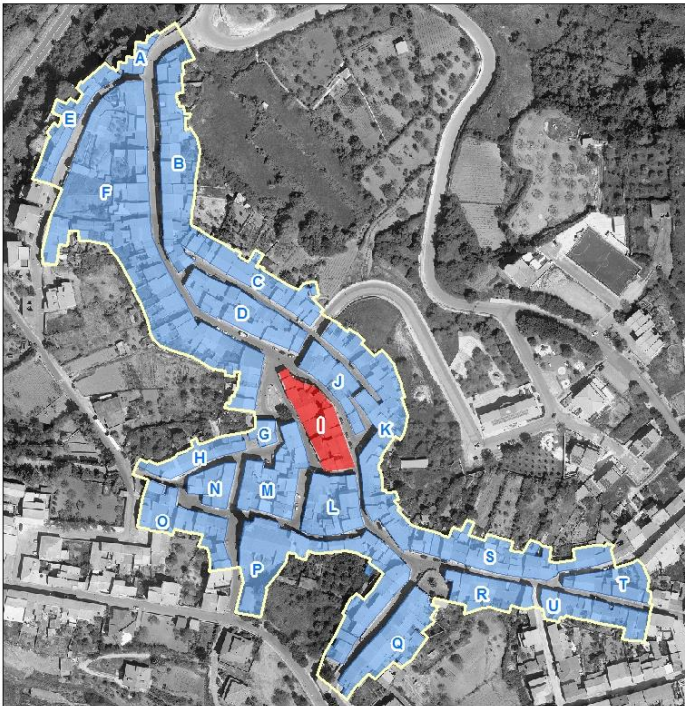


# PIANO PARTICOLAREGGIATO DEL CENTRO MATRICE Comune di Mara

## localizzazione

## SCHEDA 19

COMPARTO	I	via Municipio, via Dante
UNITA' EDILIZIA	9	fabbricato al civico n° 74 di via Dante
ESTREMI CATASTALI	Foglio 10	particella 247 parte





## PIANO PARTICOLAREGGIATO DEL CENTRO MATRICE Comune di Mara

### sezione descrittiva

Superficie lotto (mq):	57,00
Superficie coperta (mq):	57,00
Superficie libera (mq):	0,00
Rapporto di copertura:	1,00
Volume edificato(mc):	140,00
Indice fondiario:	2,46
Altezza minima (m):	2,90
Altezza massima (m):	3,40
Larghezza fronte principale (m):	7,30
Numero di piani:	1,00
Destinazione d'uso piano terra:	autorimessa
Destinazione d'uso altri piani:	
Proprietà:	privata
Utilizzo:	in uso
Epoca di impianto:	ante 1850

### sezione tecnica

#### elementi di facciata

Finitura superficiale

Zoccolatura

Cornicione smaltimento diretto

Fascia marcapiano

Cornice portone di ingresso

Lesene

Bugnato

Lunetta portone ingresso

Lunetta finestre piano terra

Cornici finestre piano terra

Cornici finestre piano primo

Gradini

Soglia portone

Davanzali finestre



## PIANO PARTICOLAREGGIATO DEL CENTRO MATRICE Comune di Mara

Elementi tradizionali

Balcone

Terrazzo d'attico

Cancello

Inferriata

### sistemi portanti delle aperture

Portone di ingresso

Finestre piano terra

Finestre piano primo

#### infissi

Portone di ingresso

Porta laterale

Finestre piano terra

Oscuramenti piano terra

Finestre piano primo

Oscuramenti piano primo

Finestre piano secondo

Oscuramenti piano secondo

*materiale*

basculante in legno

*stato*

buono

#### copertura

*Tipo, struttura*

a falde, 2 falde

*materiale*

coppi in laterizio

*stato*

discreto

#### sistemi smaltimento acque

*posizione*

Canale di gronda

Pluviali

Terminali

*materiale*

*stato*



## PIANO PARTICOLAREGGIATO DEL CENTRO MATRICE Comune di Mara

### impianti a vista

sportello rete idrica

### sezione conservativa

Stato di conservazione generale	mediocre
Alterazioni	ristrutturazione o nuova costruzione con canoni tipologici e impiego di materiali dissonanti e incongruenti con la tradizione costruttiva del centro storico
Elementi da preservare	
Tipo edilizio storico	
Tipologia edificio	fabbricato in linea sul fronte strada con corte
Classificazione	U8

### Prescrizioni di piano

Interventi assentiti	A, B, C, D, F
Prescrizioni	O5, P1.2, Q1, R1, S1, T4, T8, V5
Ulteriori prescrizioni	F: è consentita la sopraelevazione nei limiti dell'attuale ingombro planimetrico. Il piano in ampliamento dovrà avere altezza utile interna non inferiore a m. 2.70 e non superiore a m. 3.00. L'altezza del fabbricato, calcolato sullo spigolo in aderenza all'unità finitima I10, comprensiva dell'eventuale cornicione, non dovrà essere superiore a metri 6,6. La copertura dovrà essere a una falda, con pendenza non superiore al 30% e con manto di copertura in tegole in laterizio tipo coppi. La sopraelevazione dovrà eseguirsi in coerenza con i principi informativi del Piano, conformemente ai canoni del ripristino tipologico. Il rilascio del titolo abilitativo è subordinato alla composizione di schemi di aperture sul fronte rinvenibili nella tradizione costruttiva storica, all'impiego di infissi in legno, nonché al recepimento integrale delle prescrizioni.

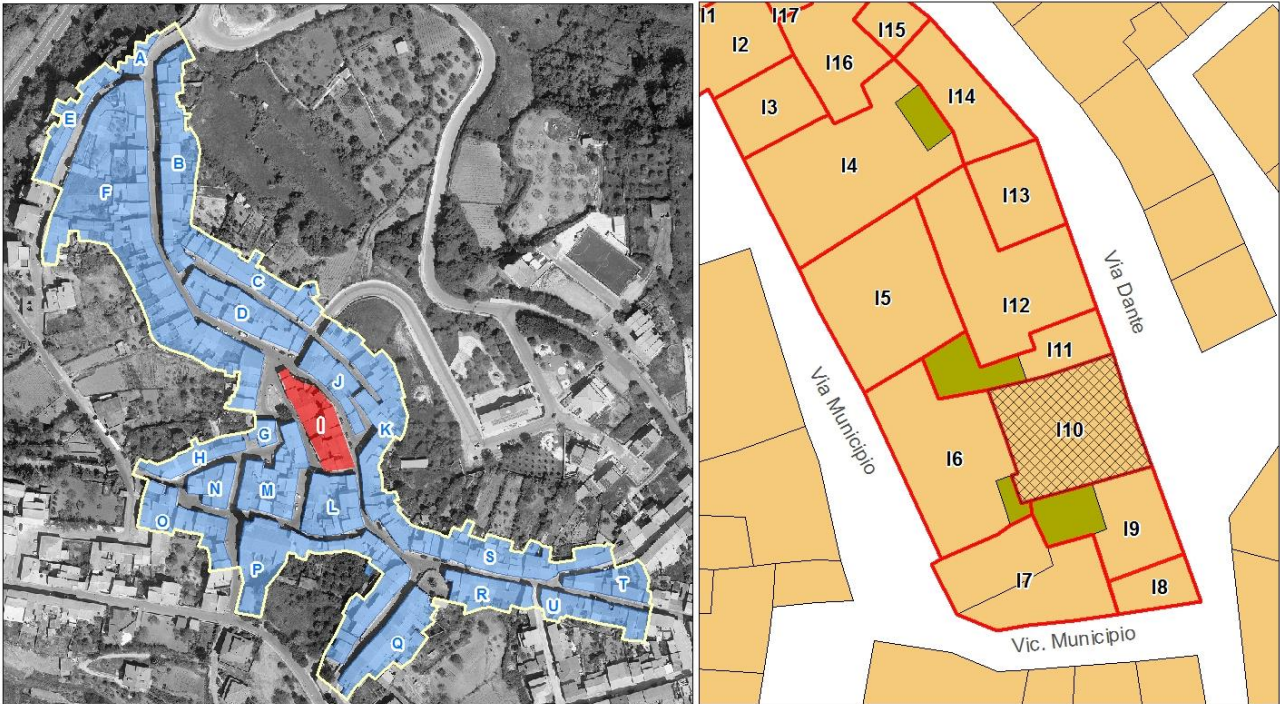


# PIANO PARTICOLAREGGIATO DEL CENTRO MATRICE Comune di Mara

## localizzazione

## SCHEDA I10

COMPARTO	I	via Municipio, via Dante
UNITA' EDILIZIA	10	fabbricato al civico n° 72-72A di via Dante
ESTREMI CATASTALI	Foglio 10	particella 246-247 parte







## PIANO PARTICOLAREGGIATO DEL CENTRO MATRICE Comune di Mara

### sezione descrittiva

Superficie lotto (mq):	95,00
Superficie coperta (mq):	95,00
Superficie libera (mq):	0,00
Rapporto di copertura:	1,00
Volume edificato(mc):	660,00
Indice fondiario:	6,95
Altezza minima (m):	6,40
Altezza massima (m):	6,80
Larghezza fronte principale (m):	10,00
Numero di piani:	2,00
Destinazione d'uso piano terra:	abitazione
Destinazione d'uso altri piani:	
Proprietà:	privata
Utilizzo:	non in uso
Epoca di impianto:	ante 1850

### sezione tecnica

#### elementi di facciata

Finitura superficiale	assente, blocchi in calcestruzzo
Zoccolatura	
Cornicione	
Fascia marcapiano	
Cornice portone di ingresso	
Lesene	
Bugnato	
Lunetta portone ingresso	
Lunetta finestre piano terra	
Cornici finestre piano terra	
Cornici finestre piano primo	
Gradini	
Soglia portone	in granito
Davanzali finestre	in granito



## PIANO PARTICOLAREGGIATO DEL CENTRO MATRICE Comune di Mara

Elementi tradizionali

Balcone

Terrazzo d'attico

Cancello

Inferriata

### sistemi portanti delle aperture

Portone di ingresso

Finestre piano terra

Finestre piano primo

#### infissi

Portone di ingresso

Porta laterale

Finestre piano terra

Oscuramenti piano terra

Finestre piano primo

Oscuramenti piano primo

Finestre piano secondo

Oscuramenti piano secondo

#### *materiale*

legno

ferro

legno

#### *stato*

cattivo

pessimo

cattivo

#### copertura

*Tipo, struttura*

a falde, 2 falde

*materiale*

coppi in laterizio

*stato*

discreto

#### sistemi smaltimento acque

*posizione*

esterna

esterni

esterni

*materiale*

ferro

plastica

ferro

*stato*

mediocre

discreto

mediocre



## PIANO PARTICOLAREGGIATO DEL CENTRO MATRICE Comune di Mara

### impianti a vista

sportello rete idrica

lampione illuminazione pubblica

### sezione conservativa

Stato di conservazione generale	incompiuto
Alterazioni	ristrutturazione o nuova costruzione con canoni tipologici e impiego di materiali dissonanti e incongruenti con la tradizione costruttiva del centro storico
Elementi da preservare	
Tipo edilizio storico	
Tipologia edificio	fabbricato in linea sul fronte strada senza corte
Classificazione	U8

### Prescrizioni di piano

Interventi assentiti	A, B, C, D, E
Prescrizioni	O5, P1.3, P5, P6.3, Q1, S1, T3, T8, V2
Ulteriori prescrizioni	Sostituire il canale e i discendenti con canale e discendenti in rame o ferro preverniciato.

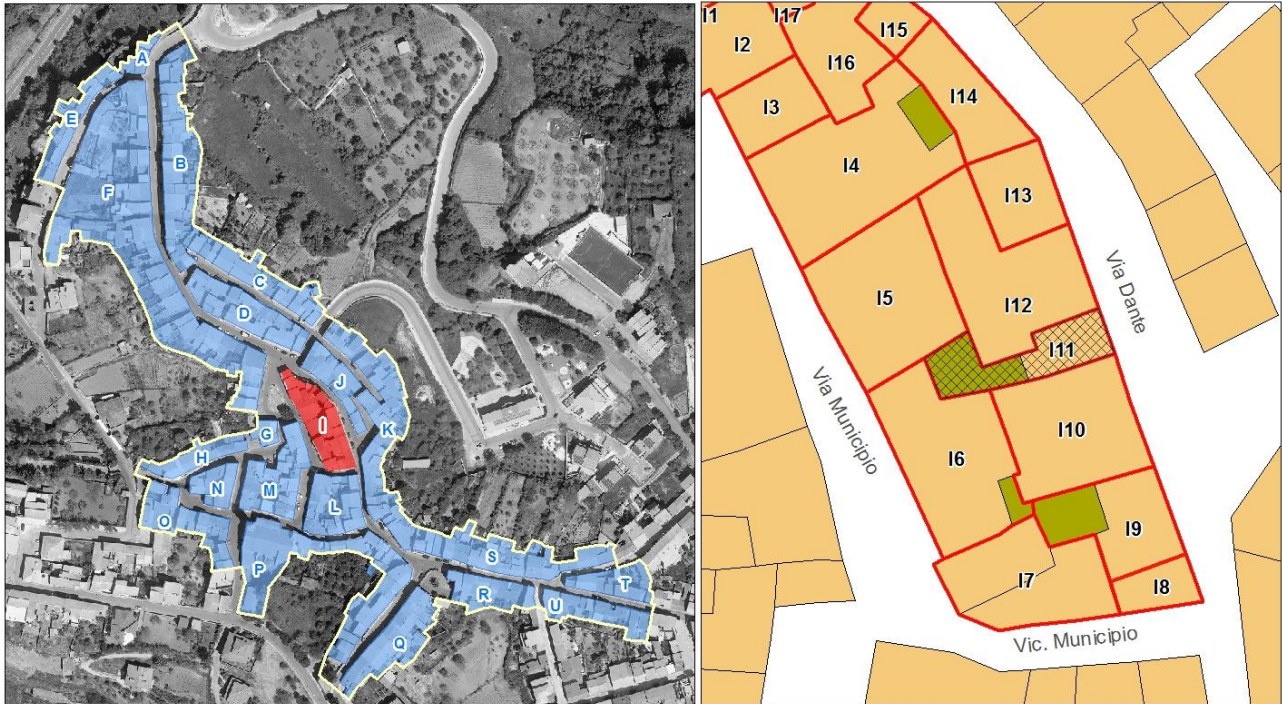


# PIANO PARTICOLAREGGIATO DEL CENTRO MATRICE Comune di Mara

## localizzazione

**SCHEDA I11**

COMPARTO	I	via Municipio, via Dante
UNITA' EDILIZIA	11	fabbricato al civico n° 70 di via Dante
ESTREMI CATASTALI	Foglio 10	particella 244





## PIANO PARTICOLAREGGIATO DEL CENTRO MATRICE Comune di Mara

### sezione descrittiva

Superficie lotto (mq):	29,00
Superficie coperta (mq):	21,00
Superficie libera (mq):	8,00
Rapporto di copertura:	0,72
Volume edificato(mc):	140,00
Indice fondiario:	4,83
Altezza minima (m):	6,50
Altezza massima (m):	6,60
Larghezza fronte principale (m):	5,40
Numero di piani:	2,00
Destinazione d'uso piano terra:	abitazione
Destinazione d'uso altri piani:	
Proprietà:	privata
Utilizzo:	non in uso
Epoca di impianto:	ante 1850

### sezione tecnica

#### elementi di facciata

Finitura superficiale	intonaco fortemente degradato con rappezz
Zoccolatura	
Cornicione	in conci lapidei a fascia modanata multipla, intonacato
Fascia marcapiano	a fascia modanata semplice, intonacata
Cornice portone di ingresso	
Lesene	
Bugnato	
Lunetta portone ingresso	
Lunetta finestre piano terra	
Cornici finestre piano terra	
Cornici finestre piano primo	architrave monolitico lapideo su stipiti in conci lapidei squadrate, in rilievo
Gradini	
Soglia portone	
Davanzali finestre	in ardesia



## PIANO PARTICOLAREGGIATO DEL CENTRO MATRICE Comune di Mara

Elementi tradizionali

Balcone

Terrazzo d'attico

Cancello

Inferriata

### sistemi portanti delle aperture

Portone di ingresso

Finestre piano terra

Finestre piano primo

architrave monolitico lapideo su stipiti in conci lapidei squadrati, in rilievo

### infissi

Portone di ingresso

Porta laterale

Finestre piano terra

Oscuramenti piano terra

Finestre piano primo

Oscuramenti piano primo

Finestre piano secondo

Oscuramenti piano secondo

### *materiale*

ferro

n.r.

portellone in legno

### *stato*

mediocre

cattivo

### copertura

*Tipo, struttura*

a falde, 1 falda

*materiale*

coppi in laterizio

*stato*

discreto

### sistemi smaltimento acque

Canale di gronda

Pluviali

Terminali

*posizione*

smaltimento diretto

*materiale*

*stato*



## PIANO PARTICOLAREGGIATO DEL CENTRO MATRICE Comune di Mara

### impianti a vista

sportello rete idrica

### sezione conservativa

Stato di conservazione generale	cattivo
Alterazioni	alterazione aperture sul fronte
Elementi da preservare	cornicione fascia marcapiano sistema portante delle aperture
Tipo edificio storico	monocellula su due livelli
Tipologia edificio	fabbricato in linea sul fronte strada con corte
Classificazione	U5

### Prescrizioni di piano

Interventi assentiti	A, , B, C, D, E
Prescrizioni	O5, P5, P11.1, Q1, R5, S1, T1, T4, T5, V1, Y1, X2
Ulteriori prescrizioni	È consentita l'apertura di una nuova finestra al piano terra, previa modifica dell'apertura di ingresso, come indicato nel profilo regolatore. La nuova finestra dovrà avere le stesse dimensioni e infissi in legno uguali a quelli della finestra al primo piano.

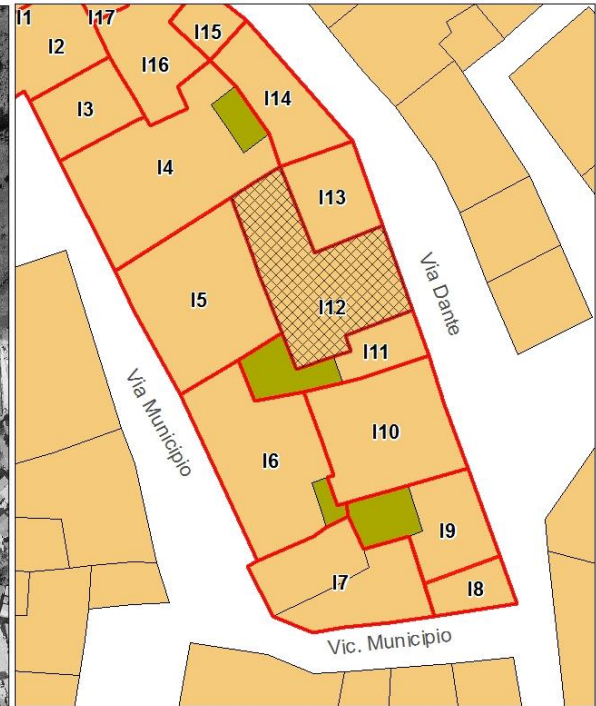
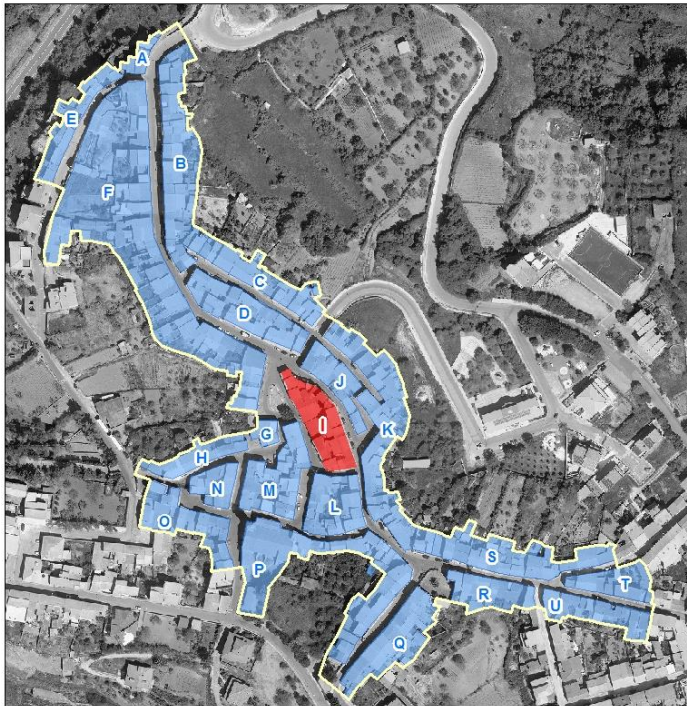


# PIANO PARTICOLAREGGIATO DEL CENTRO MATRICE Comune di Mara

## localizzazione

## SCHEDA I12

COMPARTO	I	via Municipio, via Dante
UNITA' EDILIZIA	12	fabbricato al civico n° 68 di via Dante
ESTREMI CATASTALI	Foglio 10	particella 224







## PIANO PARTICOLAREGGIATO DEL CENTRO MATRICE Comune di Mara

### sezione descrittiva

Superficie lotto (mq):	115,00
Superficie coperta (mq):	115,00
Superficie libera (mq):	0,00
Rapporto di copertura:	1,00
Volume edificato(mc):	492,00
Indice fondiario:	4,28
Altezza minima (m):	6,60
Altezza massima (m):	7,40
Larghezza fronte principale (m):	7,30
Numero di piani:	2,00
Destinazione d'uso piano terra:	abitazione
Destinazione d'uso altri piani:	abitazione
Proprietà:	privata
Utilizzo:	in uso
Epoca di impianto:	ante 1850

### sezione tecnica

#### elementi di facciata

Finitura superficiale	intonaco e tinteggiatura
Zoccolatura	
Cornicione	in conci lapidei a fascia modanata multipla con intonaco e tinteggiatura a risalto cromatico
Fascia marcapiano	a fascia modanata multipla con intonaco e tinteggiatura a risalto cromatico
Cornice portone di ingresso	
Lesene	
Bugnato	
Lunetta portone ingresso	in ferro lavorato
Lunetta finestre piano terra	
Cornici finestre piano terra	
Cornici finestre piano primo	
Gradini	
Soglia portone	in granito
Davanzali finestre	in pietra



## PIANO PARTICOLAREGGIATO DEL CENTRO MATRICE Comune di Mara

Elementi tradizionali

Balcone

Terrazzo d'attico

Cancello

Inferriata

### sistemi portanti delle aperture

Portone di ingresso

arco a tutto sesto in conci lapidei a grandezza alternata, con intonaco e tinteggiatura a risalto cromatico

Finestre piano terra

Finestre piano primo

### infissi

*materiale*

*stato*

Portone di ingresso

legno con sopraluce

discreto

Porta laterale

legno

discreto

Finestre piano terra

Oscuramenti piano terra

Finestre piano primo

n.r.

Oscuramenti piano primo

persiane in legno

buono

Finestre piano secondo

Oscuramenti piano secondo

### copertura

*Tipo, struttura*

*materiale*

*stato*

a falde, 1 falda con abaino

coppi in laterizio

buono

### sistemi smaltimento acque

*posizione*

*materiale*

*stato*

Canale di gronda

esterna

rame

buono

Pluviali

esterni

rame

buono

Terminali

esterni

rame

buono



## PIANO PARTICOLAREGGIATO DEL CENTRO MATRICE Comune di Mara

### impianti a vista

cavi elettrici e/o telefonici

### sezione conservativa

Stato di conservazione generale	buono
Alterazioni	alterazione aperture sul fronte velux abbaino copertura corte con pannelli ondulati
Elementi da preservare	cornicione cornici aperture  rostra in ferro
Tipo edilizio storico	
Tipologia edificio	fabbricato in linea sul fronte strada senza corte
Classificazione	U5

### Prescrizioni di piano

Interventi assentiti	A, B, C, D, E
Prescrizioni	O5, P2.2, P5, P11.1, Q1, Q3, R6, S1, T8, V2, X2, Y2
Ulteriori prescrizioni	Dissimulare i cavi elettrici e/o telefonici.

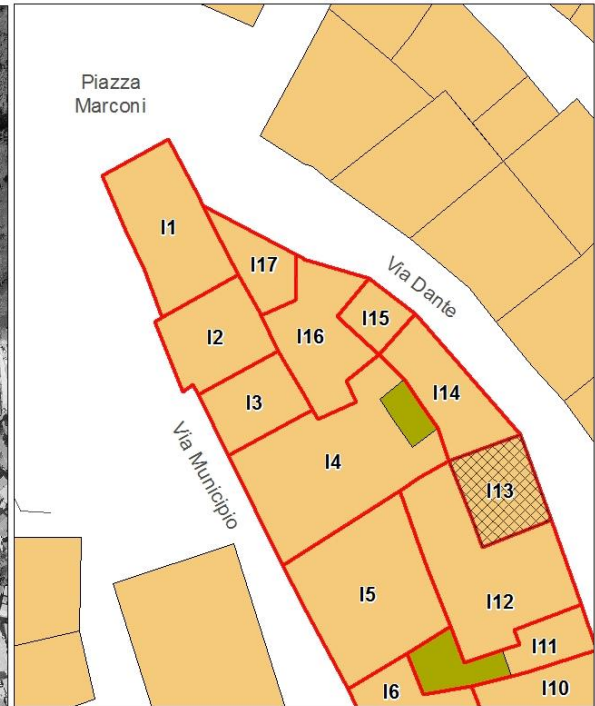
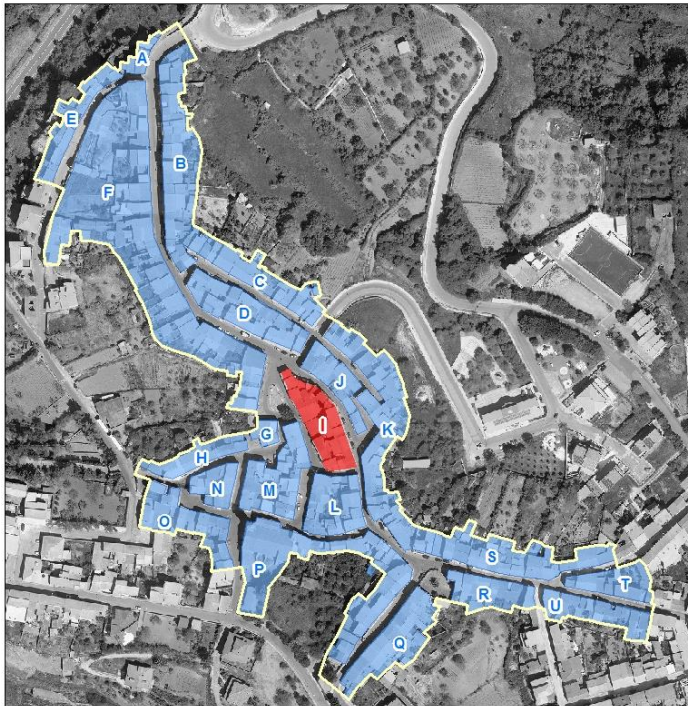


# PIANO PARTICOLAREGGIATO DEL CENTRO MATRICE Comune di Mara

## localizzazione

**SCHEDA I13**

COMPARTO	I	via Municipio, via Dante
UNITA' EDILIZIA	13	fabbricato al civico n° 66 di via Dante
ESTREMI CATASTALI	Foglio 10	particella 223





## PIANO PARTICOLAREGGIATO DEL CENTRO MATRICE Comune di Mara

### sezione descrittiva

Superficie lotto (mq):	45,00
Superficie coperta (mq):	45,00
Superficie libera (mq):	0,00
Rapporto di copertura:	1,00
Volume edificato(mc):	270,00
Indice fondiario:	6,00
Altezza minima (m):	7,40
Altezza massima (m):	7,80
Larghezza fronte principale (m):	7,50
Numero di piani:	2,00
Destinazione d'uso piano terra:	servizi
Destinazione d'uso altri piani:	
Proprietà:	privata
Utilizzo:	in uso
Epoca di impianto:	ante 1850

### sezione tecnica

#### elementi di facciata

Finitura superficiale	intonaco e tinteggiatura
Zoccolatura	in rilievo
Cornicione	in conci lapidei a fascia modanata multipla con intonaco e tinteggiatura a risalto cromatico
Fascia marcapiano	
Cornice portone di ingresso	
Lesene	
Bugnato	
Lunetta portone ingresso	
Lunetta finestre piano terra	
Cornici finestre piano terra	
Cornici finestre piano primo	
Gradini	
Soglia portone	in granito
Davanzali finestre	in pietra, in granito



## PIANO PARTICOLAREGGIATO DEL CENTRO MATRICE Comune di Mara

Elementi tradizionali

Balcone

Terrazzo d'attico

Cancello

Inferriata presente

### sistemi portanti delle aperture

Portone di ingresso

Finestre piano terra

Finestre piano primo

#### infissi

Portone di ingresso

Porta laterale

Finestre piano terra

Oscuramenti piano terra

Finestre piano primo

Oscuramenti piano primo

Finestre piano secondo

Oscuramenti piano secondo

#### *materiale*

legno con sopraluce

legno

n.r.

persiane in legno

#### *stato*

buono

buono

buono

#### copertura

*Tipo, struttura*

a falde, 1 falda

*materiale*

coppi in laterizio

*stato*

buono

#### sistemi smaltimento acque

Canale di gronda

Pluviali

Terminali

*posizione*

esterna

esterni

esterni

*materiale*

rame

rame

rame

*stato*

buono

buono

buono



## PIANO PARTICOLAREGGIATO DEL CENTRO MATRICE Comune di Mara

### impianti a vista

cavi elettrici e/o telefonici

### sezione conservativa

Stato di conservazione generale buono

Alterazioni

Elementi da preservare  
cornicione  
cornici aperture

Tipo edilizio storico

Tipologia edificio fabbricato in linea sul fronte strada senza corte

Classificazione U4

### Prescrizioni di piano

Interventi assentiti A, B, C, D, E

Prescrizioni O1, P2.1, P6.1, P11.1, Q1, R6, S3, T8, V1, X2, Y2

Ulteriori prescrizioni Dissimulare i cavi elettrici e/o telefonici.

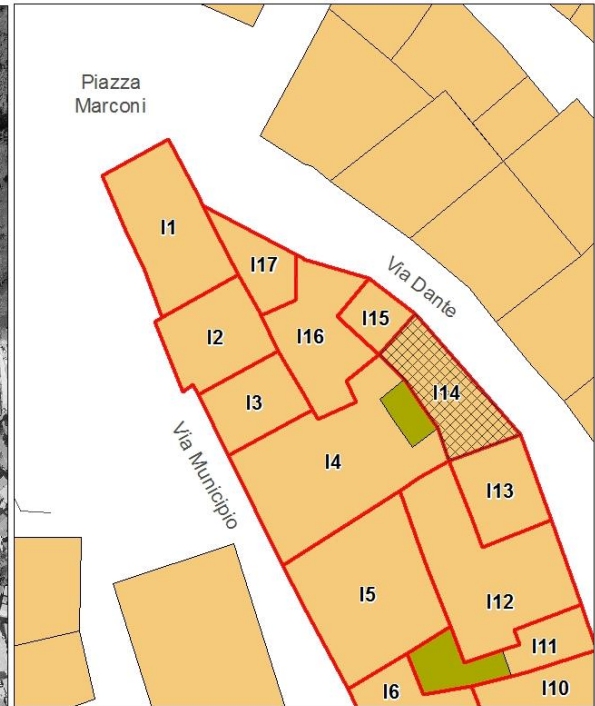
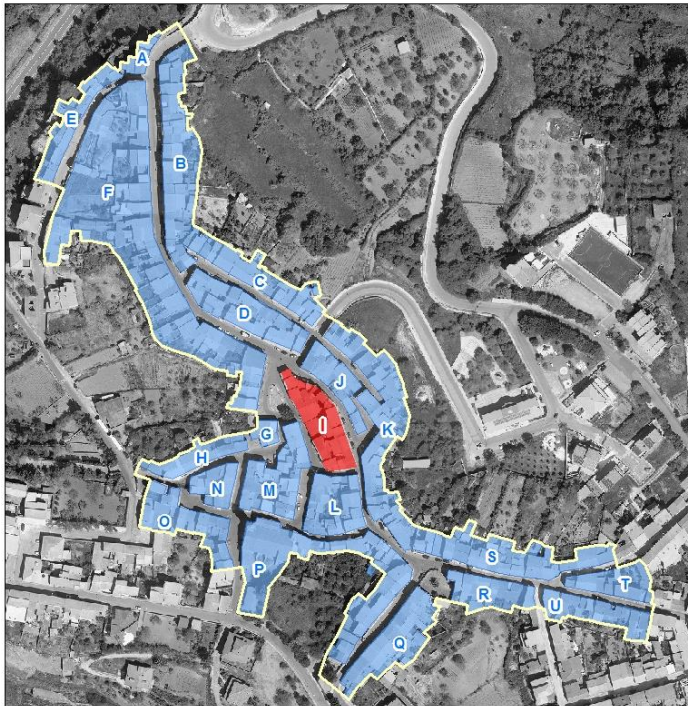


# PIANO PARTICOLAREGGIATO DEL CENTRO MATRICE Comune di Mara

## localizzazione

**SCHEDA I14**

COMPARTO	I	via Municipio, via Dante
UNITA' EDILIZIA	14	fabbricato al civico n° 64 di via Dante
ESTREMI CATASTALI	Foglio 10	particella 213-214







## PIANO PARTICOLAREGGIATO DEL CENTRO MATRICE Comune di Mara

### sezione descrittiva

Superficie lotto (mq):	60,00
Superficie coperta (mq):	60,00
Superficie libera (mq):	0,00
Rapporto di copertura:	1,00
Volume edificato(mc):	414,00
Indice fondiario:	6,90
Altezza minima (m):	5,60
Altezza massima (m):	6,50
Larghezza fronte principale (m):	12,60
Numero di piani:	3,00
Destinazione d'uso piano terra:	abitazione
Destinazione d'uso altri piani:	abitazione
Proprietà:	privata
Utilizzo:	in uso
Epoca di impianto:	ante 1850

### sezione tecnica

#### elementi di facciata

Finitura superficiale	intonaco e tinteggiatura parzialmente ammalorati
Zoccolatura	rivestimento con materiale lapideo
Cornicione	
Fascia marcapiano	a fascia modanata con intonaco e tinteggiatura
Cornice portone di ingresso	in rilievo a fascia semplice con intonaco e tinteggiatura risalto cromatico
Lesene	
Bugnato	
Lunetta portone ingresso	
Lunetta finestre piano terra	
Cornici finestre piano terra	
Cornici finestre piano primo	
Gradini	
Soglia portone	in pietra
Davanzali finestre	in pietra



## PIANO PARTICOLAREGGIATO DEL CENTRO MATRICE Comune di Mara

Elementi tradizionali

Balcone

Terrazzo d'attico parapetto in muratura

Cancello

Inferriata

### sistemi portanti delle aperture

Portone di ingresso

Finestre piano terra

Finestre piano primo

#### infissi

Portone di ingresso

Porta laterale

Finestre piano terra

Oscuramenti piano terra

Finestre piano primo

Oscuramenti piano primo

Finestre piano secondo

Oscuramenti piano secondo

#### *materiale*

legno

n.r.

persiane in legno

n.r.

persiane in legno

n.r.

persiane in legno

#### *stato*

buono

buono

buono

buono

#### copertura

*Tipo, struttura*

a falde, 1 falda

*materiale*

coppi in laterizio

*stato*

buono

#### sistemi smaltimento acque

Canale di gronda

Pluviali

Terminali

*posizione*

esterna

esterni

esterni

*materiale*

rame

rame

rame

*stato*

buono

buono

buono



## PIANO PARTICOLAREGGIATO DEL CENTRO MATRICE Comune di Mara

### impianti a vista

cavi elettrici e/o telefonici

sportello rete elettrica

lampione illuminazione pubblica

### sezione conservativa

Stato di conservazione generale	discreto
Alterazioni	rivestimento zoccolatura con materiale lapideo
Elementi da preservare	sistema di aperture sul fronte cornici aperture
Tipo edilizio storico	bicellula in larghezza su due livelli con piano attico
Tipologia edificio	fabbricato in linea sul fronte strada senza corte
Classificazione	U4

### Prescrizioni di piano

Interventi assentiti	A, B, C, ,D, E
Prescrizioni	O1, P1.1, P11.1, Q1, S5, T8, V2, Y2
Ulteriori prescrizioni	Dissimulare i cavi elettrici e/o telefonici.

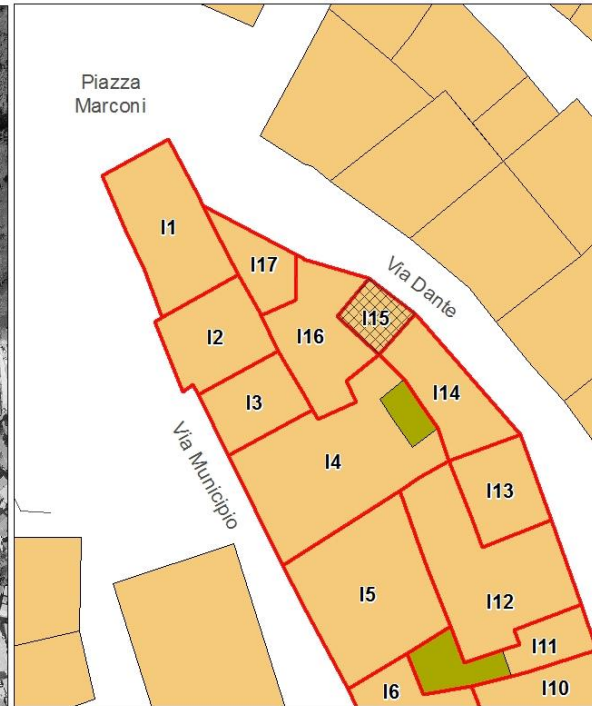
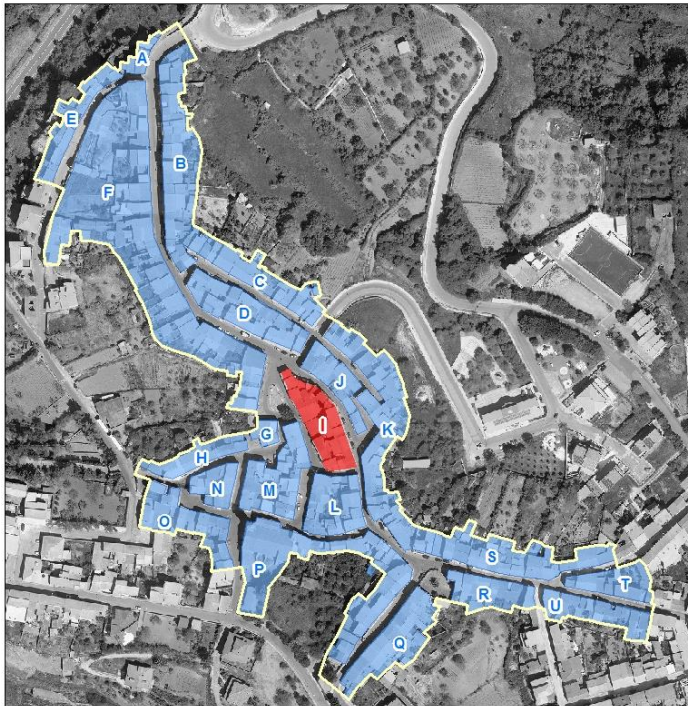


# PIANO PARTICOLAREGGIATO DEL CENTRO MATRICE Comune di Mara

## localizzazione

## SCHEDA I15

COMPARTO	I	via Municipio, via Dante
UNITA' EDILIZIA	15	fabbricato al civico n° 62 di via Dante
ESTREMI CATASTALI	Foglio 10	particella 197





## PIANO PARTICOLAREGGIATO DEL CENTRO MATRICE Comune di Mara

### sezione descrittiva

Superficie lotto (mq):	25,00
Superficie coperta (mq):	25,00
Superficie libera (mq):	0,00
Rapporto di copertura:	1,00
Volume edificato(mc):	139,00
Indice fondiario:	5,56
Altezza minima (m):	4,60
Altezza massima (m):	5,00
Larghezza fronte principale (m):	5,20
Numero di piani:	2,00
Destinazione d'uso piano terra:	abitazione
Destinazione d'uso altri piani:	abitazione
Proprietà:	privata
Utilizzo:	in uso
Epoca di impianto:	ante 1850

### sezione tecnica

#### elementi di facciata

Finitura superficiale	intonaco rustico e tinteggiatura
Zoccolatura	rivestimento con materiale lapideo
Cornicione	
Fascia marcapiano	
Cornice portone di ingresso	in rilievo a fascia semplice con intonaco e tinteggiatura risalto cromatico
Lesene	
Bugnato	
Lunetta portone ingresso	
Lunetta finestre piano terra	
Cornici finestre piano terra	
Cornici finestre piano primo	
Gradini	
Soglia portone	
Davanzali finestre	



## PIANO PARTICOLAREGGIATO DEL CENTRO MATRICE Comune di Mara

Elementi tradizionali

Balcone

Terrazzo d'attico

Cancello

Inferriata

### sistemi portanti delle aperture

Portone di ingresso

Finestre piano terra

Finestre piano primo

#### infissi

Portone di ingresso

Porta laterale

Finestre piano terra

Oscuramenti piano terra

Finestre piano primo

Oscuramenti piano primo

Finestre piano secondo

Oscuramenti piano secondo

#### *materiale*

legno

n.r.

portelloni in legno

#### *stato*

discreto

buono

#### copertura

*Tipo, struttura*

a falde, 1 falda

*materiale*

coppi in laterizio

*stato*

discreto

#### sistemi smaltimento acque

Canale di gronda

Pluviali

Terminali

*posizione*

smaltimento diretto

*materiale*

*stato*



## PIANO PARTICOLAREGGIATO DEL CENTRO MATRICE Comune di Mara

### impianti a vista

cavi elettrici e/o telefonici  
sportello rete elettrica  
sportello rete idrica

### sezione conservativa

Stato di conservazione generale	buono
Alterazioni	rivestimento zoccolatura con materiale lapideo  cornici aperture
Elementi da preservare	sistema di aperture sul fronte sistema di smaltimento delle acque
Tipo edilizio storico	monocellula su due livelli
Tipologia edificio	fabbricato in linea sul fronte strada senza corte
Classificazione	U4

### Prescrizioni di piano

Interventi assentiti	A, B, C, D, E
Prescrizioni	O1, P1.3, P11.2, Q1, R1, S5, T4, T8, V2
Ulteriori prescrizioni	Dissimulare i cavi elettrici e/o telefonici.

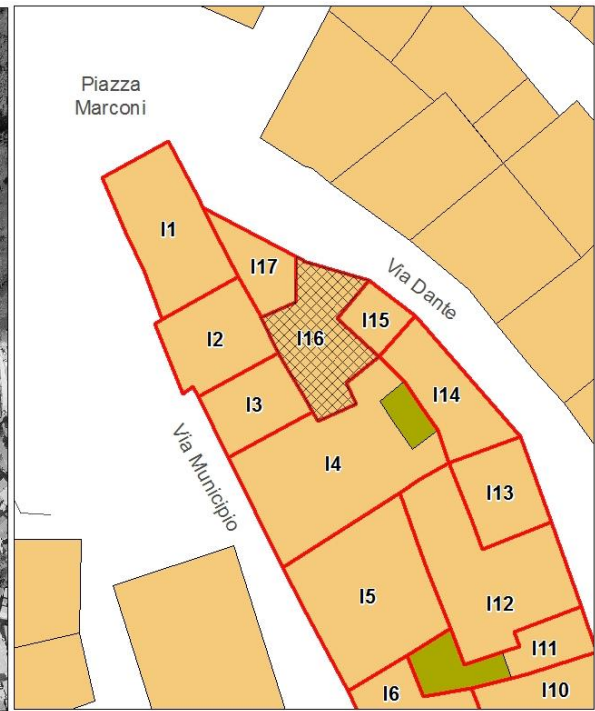
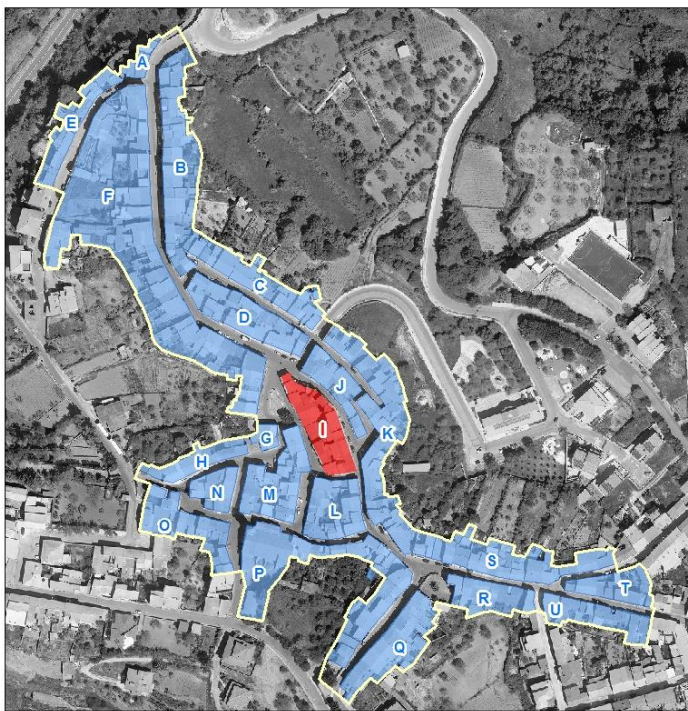


# PIANO PARTICOLAREGGIATO DEL CENTRO MATRICE Comune di Mara

## localizzazione

**SCHEDA I16**

COMPARTO	I	via Municipio, via Dante
UNITA' EDILIZIA	16	fabbricato al civico n° 60 di via Dante
ESTREMI CATASTALI	Foglio 10	particella 195 parte- 196 parte







## PIANO PARTICOLAREGGIATO DEL CENTRO MATRICE Comune di Mara

### sezione descrittiva

Superficie lotto (mq):	66,00
Superficie coperta (mq):	66,00
Superficie libera (mq):	0,00
Rapporto di copertura:	1,00
Volume edificato(mc):	396,00
Indice fondiario:	6,00
Altezza minima (m):	6,00
Altezza massima (m):	6,40
Larghezza fronte principale (m):	5,80
Numero di piani:	2,50
Destinazione d'uso piano terra:	abitazione
Destinazione d'uso altri piani:	abitazione
Proprietà:	privata
Utilizzo:	in uso
Epoca di impianto:	ante 1850

### sezione tecnica

#### elementi di facciata

Finitura superficiale	intonaco rustico
Zoccolatura	
Cornicione	
Fascia marcapiano	a fascia modanata multipla intonacata
Cornice portone di ingresso	
Lesene	
Bugnato	
Lunetta portone ingresso	
Lunetta finestre piano terra	
Cornici finestre piano terra	
Cornici finestre piano primo	
Gradini	
Soglia portone	in marmo



## PIANO PARTICOLAREGGIATO DEL CENTRO MATRICE Comune di Mara

Davanzali finestre	in marmo
Elementi tradizionali	
Balcone	
Terrazzo d'attico	parapetto con elementi in laterizio
Cancello	
Inferriata	

### sistemi portanti delle aperture

Portone di ingresso
Finestre piano terra
Finestre piano primo

<b>infissi</b>	<i>materiale</i>	<i>stato</i>
Portone di ingresso	legno	buono
Porta laterale		
Finestre piano terra	alluminio/PVC	buono
Oscuramenti piano terra		
Finestre piano primo	n.r.	
Oscuramenti piano primo	persiane in legno	buono
Finestre piano secondo	n.r.	
Oscuramenti piano secondo		

<b>copertura</b>	<i>Tipo, struttura</i>	<i>materiale</i>	<i>stato</i>
	a falde con terrazza, 1 falda	coppi in laterizio	mediocre

<b>sistemi smaltimento acque</b>	<i>posizione</i>	<i>materiale</i>	<i>stato</i>
Canale di gronda			
Pluviali			
Terminali			



## PIANO PARTICOLAREGGIATO DEL CENTRO MATRICE Comune di Mara

### impianti a vista

cavi elettrici e/o telefonici  
sportello rete elettrica  
sportello rete idrica

### sezione conservativa

Stato di conservazione generale

Alterazioni  
parapetto terrazzo d'attico incongruo  
alterazione aperture sul fronte  
finitura superficiale

Elementi da preservare

Tipo edilizio storico

Tipologia edificio  
fabbricato in linea sul fronte strada senza corte

Classificazione  
U4

### Prescrizioni di piano

Interventi assentiti  
A, B, C, D, E

Prescrizioni  
O2, P1.1, P7, P11.1, Q1, S1, T4, T8, V1, W5, X2

Ulteriori prescrizioni  
Dissimulare i cavi elettrici e/o telefonici. W5: è consentito realizzare un parapetto in muratura.

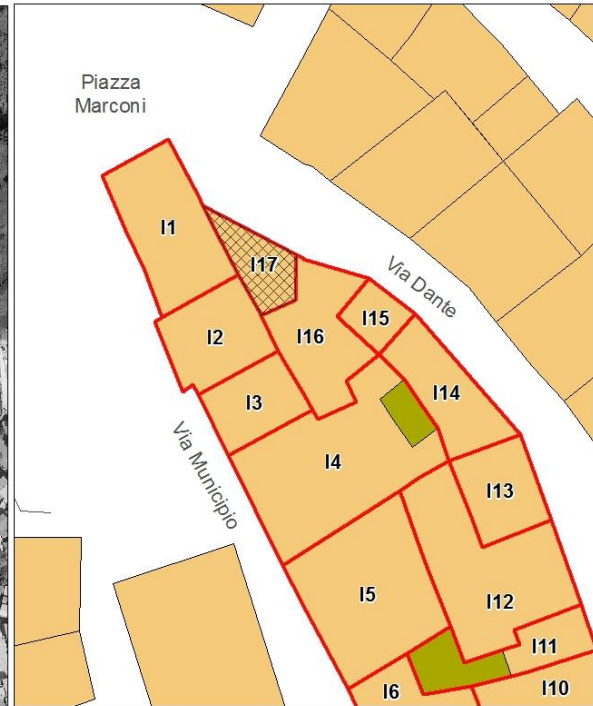
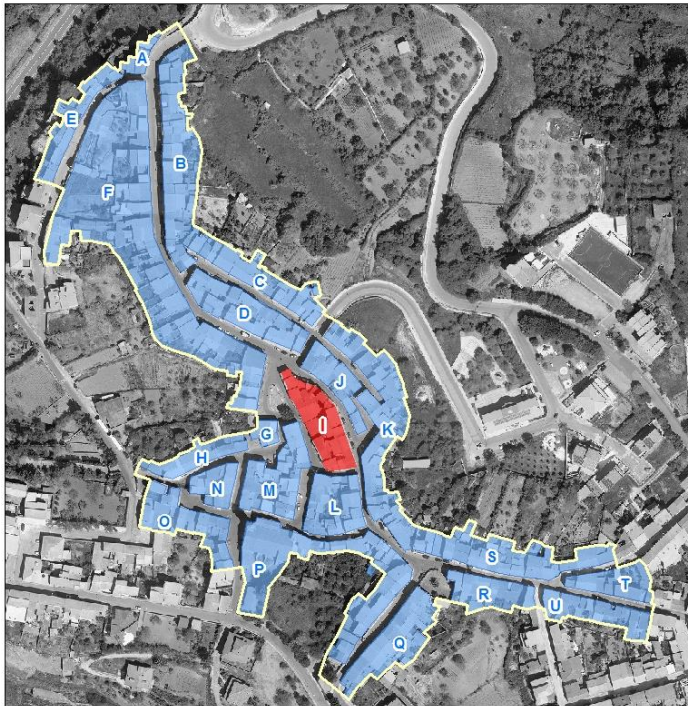


# PIANO PARTICOLAREGGIATO DEL CENTRO MATRICE Comune di Mara

## localizzazione

**SCHEDA I17**

COMPARTO	I	via Municipio, via Dante
UNITA' EDILIZIA	17	fabbricato al civico n° 58 di via Dante
ESTREMI CATASTALI	Foglio 10	particella 170 parte





## PIANO PARTICOLAREGGIATO DEL CENTRO MATRICE Comune di Mara

### sezione descrittiva

Superficie lotto (mq):	30,00
Superficie coperta (mq):	30,00
Superficie libera (mq):	0,00
Rapporto di copertura:	1,00
Volume edificato(mc):	180,00
Indice fondiario:	6,00
Altezza minima (m):	7,20
Altezza massima (m):	7,70
Larghezza fronte principale (m):	10,30
Numero di piani:	2,00
Destinazione d'uso piano terra:	abitazione
Destinazione d'uso altri piani:	abitazione
Proprietà:	privata
Utilizzo:	in uso
Epoca di impianto:	ante 1850

### sezione tecnica

#### elementi di facciata

Finitura superficiale	intonaco rustico
Zoccolatura	
Cornicione	
Fascia marcapiano	
Cornice portone di ingresso	
Lesene	
Bugnato	
Lunetta portone ingresso	
Lunetta finestre piano terra	
Cornici finestre piano terra	
Cornici finestre piano primo	
Gradini	
Soglia portone	in marmo
Davanzali finestre	in marmo con stipiti e architave in marmo



## PIANO PARTICOLAREGGIATO DEL CENTRO MATRICE Comune di Mara

Elementi tradizionali

Balcone

Terrazzo d'attico

Cancello

Inferriata

### sistemi portanti delle aperture

Portone di ingresso

Finestre piano terra

Finestre piano primo

#### infissi

Portone di ingresso

Porta laterale

Finestre piano terra

Oscuramenti piano terra

Finestre piano primo

Oscuramenti piano primo

Finestre piano secondo

Oscuramenti piano secondo

#### *materiale*

legno

n.r.

persiane in legno

n.r.

persiane in legno

#### *stato*

discreto

discreto

discreto

#### copertura

*Tipo, struttura*

a falde, 1 falda

*materiale*

tegole marsigliesi

*stato*

discreto

#### sistemi smaltimento acque

Canale di gronda

Pluviali

Terminali

*posizione*

esterna

esterni

esterni

*materiale*

ferro

plastica

ferro

*stato*

mediocre

discreto

mediocre



## PIANO PARTICOLAREGGIATO DEL CENTRO MATRICE Comune di Mara

### impianti a vista

cavi elettrici e/o telefonici  
lampione illuminazione pubblica  
sportello rete idrica

### sezione conservativa

Stato di conservazione generale	discreto
Alterazioni	finitura superficiale alterazione aperture sul fronte

Elementi da preservare

Tipo edilizio storico	
Tipologia edificio	fabbricato in linea sul fronte strada senza corte
Classificazione	U8

### Prescrizioni di piano

Interventi assentiti	A, B, C, D, E
Prescrizioni	O2, P1.2, P11,1, Q2, S1, T4, T8, V2
Ulteriori prescrizioni	Dissimulare i cavi elettrici e/o telefonici. Sostituire il canale e i discendenti con canale e discendenti in rame o ferro preverniciato. V2: rimuovere le lastre di marmo e di granito dagli stipiti e dagli architravi delle aperture.